



del 9
analys-
prioriterade
områden

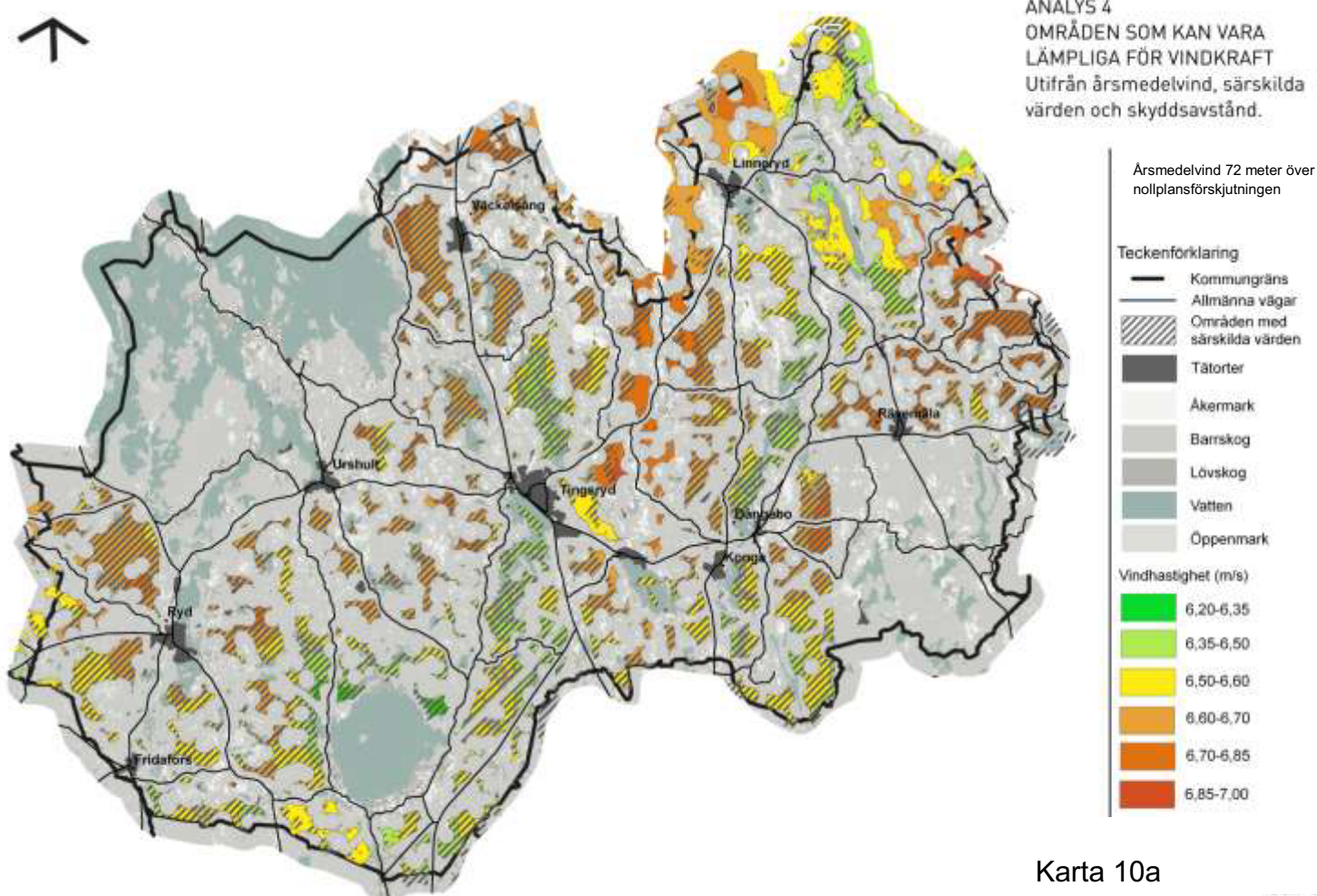
9 ANALYS-PRIORITERADE OMRÅDEN

Utifrån redovisning och analysen i kapitel 6, 7 och 8 kan en sammanställning göras. Analyskarta 4 redovisar områden som kan vara lämpliga för vindkraft. (Område som ej är lämpligt för vindkraft ingår ej i analysen) Områden som kan vara lämplig för vindkraft redovisas utifrån årsmedelvind och är ställda i relation till särskilda värden och skyddsavstånd från tätorter, friliggande bebyggelse, allmänna vägar, kraftledningar, master och sjöar större än 10 ha.

Utifrån denna kartbild samt från kunskap om Tingsryds kommuns landskapskaraktärer har sju områden där vindkraft främjas tagits fram.

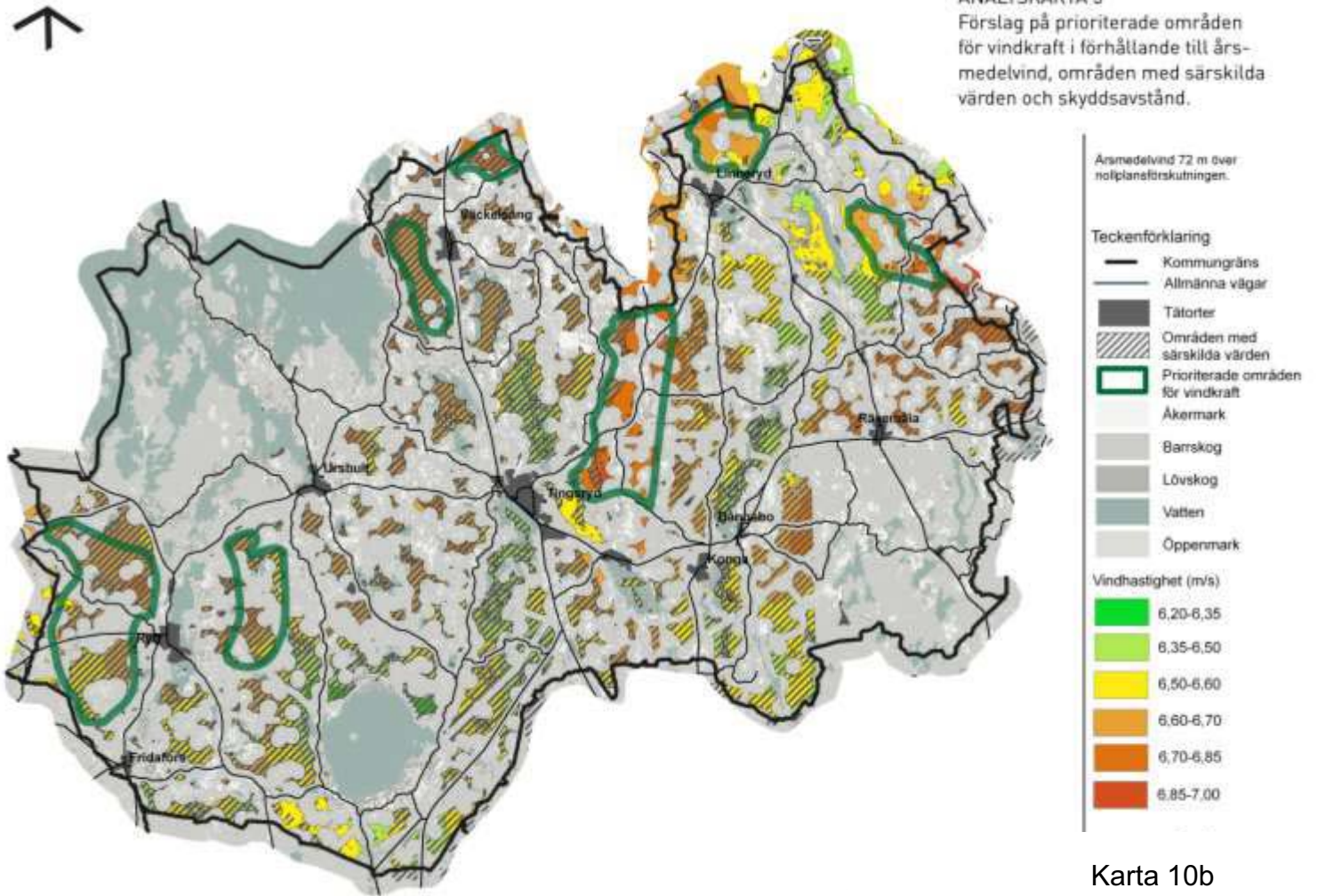
9.1 De sju prioriterade områdena

Analyskarta 5 och 6 visar de sju områdena som kommunen vill prioritera för vindkraft. För att man på ett tydligt sätt ska kunna utläsa om det är skyddsavstånd eller områden med särskilda värden som man ska beakta vid en eventuell vindkraftsetablering redovisas områdena både med och utan relation till skyddsavstånd. Under kapitel 3, Förslag- Vindkraft i Tingsryds kommun redovisas och beskrivs de sju prioriterade områdena utifrån landskapskaraktär och eventuella hänsynstaganden.

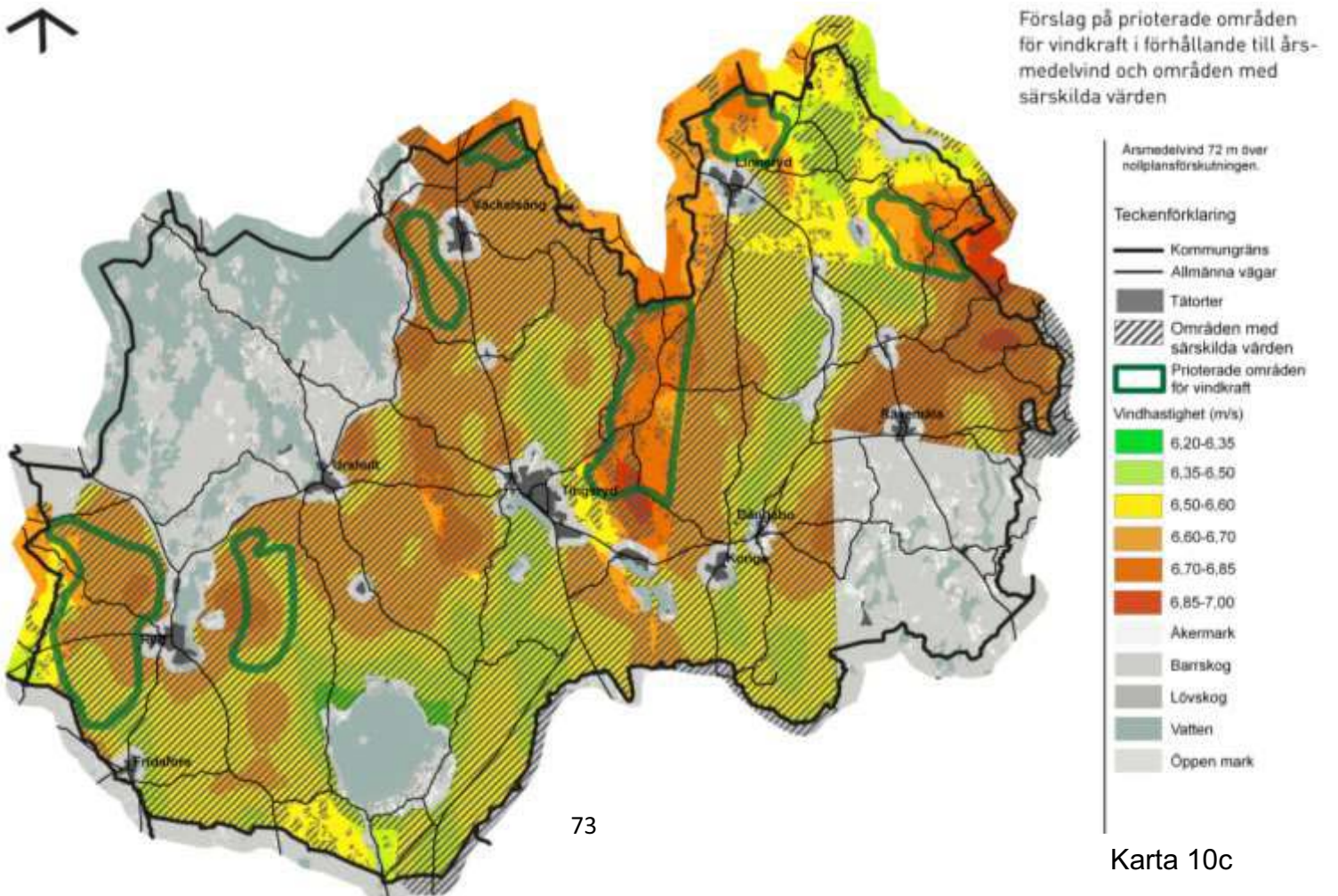


ANALYSKARTA 5

Förslag på prioriterade områden för vindkraft i förhållande till årsmedelvind, områden med särskilda värden och skyddsavstånd.



Karta 10b



Karta 10c

