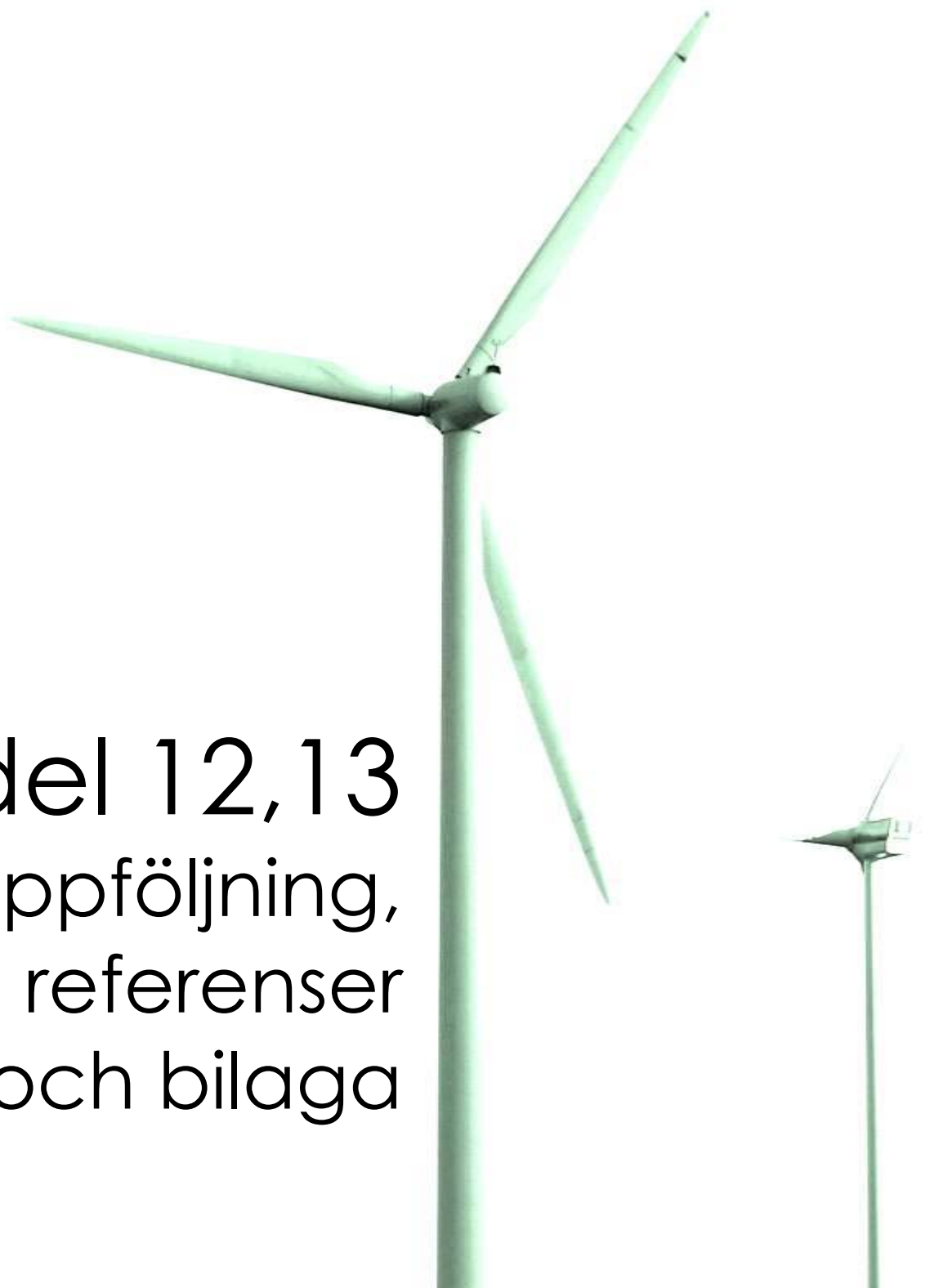


del 12,13
uppföljning,
referenser
och bilaga



12 UPPFÖLJNING

Enligt miljöbalkens regler ska en uppföljning göras av den miljöpåverkan som genomförandet av vindkraftsplanen medför. Vilken miljöpåverkan som uppstår och graden av påverkan varierar för de olika områdena samt vilken utbyggnad av vindkraftverk som verkligen kommer till stånd.

En uppföljning av planen föreslås ske i kommunens årsredovisning. Uppföljningen ska redovisa hur utvecklingen uppfyller de politiskt ställda målen för vindkraftetablering i Tingsryd kommun. Detta görs genom en sammanställning av antal beviljade bygglov, antal anmälningar och antal beviljade anmälningar för vindkraftverk enligt miljöbalken, antal tillståndsprövningar som pågår och hur många som beviljats av länsstyrelsen och miljödomstolen, antal påbörjade detaljplaner och antal antagna detaljplaner för vindkraftverk samt antal uppförda vindkraftverk.

För att förtydliga vindkraftverkens nytta ska även den samlade energiproduktion från verken och vart energin levereras redovisas.



Omgivningsbild från Tingsryds kommun, Korpalycke

13 REFERENSLISTA

- ✓ Översiktsplan 2006. Tingsryds kommun
- ✓ Vindkraftshandboken. Boverket 2009.
- ✓ Vindkraften och landskapet. Boverket 2009.
- ✓ Svenska Kraftnäts riktlinjer för vindkraftsanslutningar.
- ✓ Översiktsplan för Tingsryds kommun, 2006
- ✓ Tillägg till översiktsplan för Vadstena kommun
- ✓ Tillägg till översiktsplan för Ljungby kommun
- ✓ Tillägg till översiktsplan för Vingåker kommun
- ✓ Handbok om tillgänglighet till vindkraftparker, remisskoncept, 2009-10-26
Trafikverket
- ✓ Energimyndighetens hemsida: www.energimyndigheten.se.
- ✓ Länsstyrelsens hemsida: www.lansstyrelsen.se/kronoberg.
- ✓ Energimyndighetens hemsida: www.energimyndigheten.se
- ✓ www.vindlov.se

13.1 Referenslista för miljökonsekvensbeskrivningen

- ✓ Ängs- och betesmarksinventering 2002-2004; Jordbruksverket, Rapport 2005:1
- ✓ Tingsryds kommun Översiktsplan del 1 och 2; Antagen 2006-06-29, Laga kraft 2007-02-08
- ✓ Miljöprogram; Tingsryds kommun, Antagen 2005-12-15 § 125
- ✓ Regionala miljömål för Kronobergs län 2007-2010; Länsstyrelsen i Kronobergs län, Meddelande 2007:2
- ✓ Val av plats för vindkraftsetableringar; Naturvårdsverket, Rapport 5513
- ✓ Vindkraftshandboken; Boverket 2009
- ✓ Vindkraftverk på land; Naturvårdsverket, Branschfakta Utgåva 2 December 2006
- ✓ Ljud från vindkraftverket; Boverket, Energimyndigheten, Naturvårdsverket, Rapport 6241
- ✓ Vindkraft Bygga och ansluta större vindkraftverk; Energimyndigheten

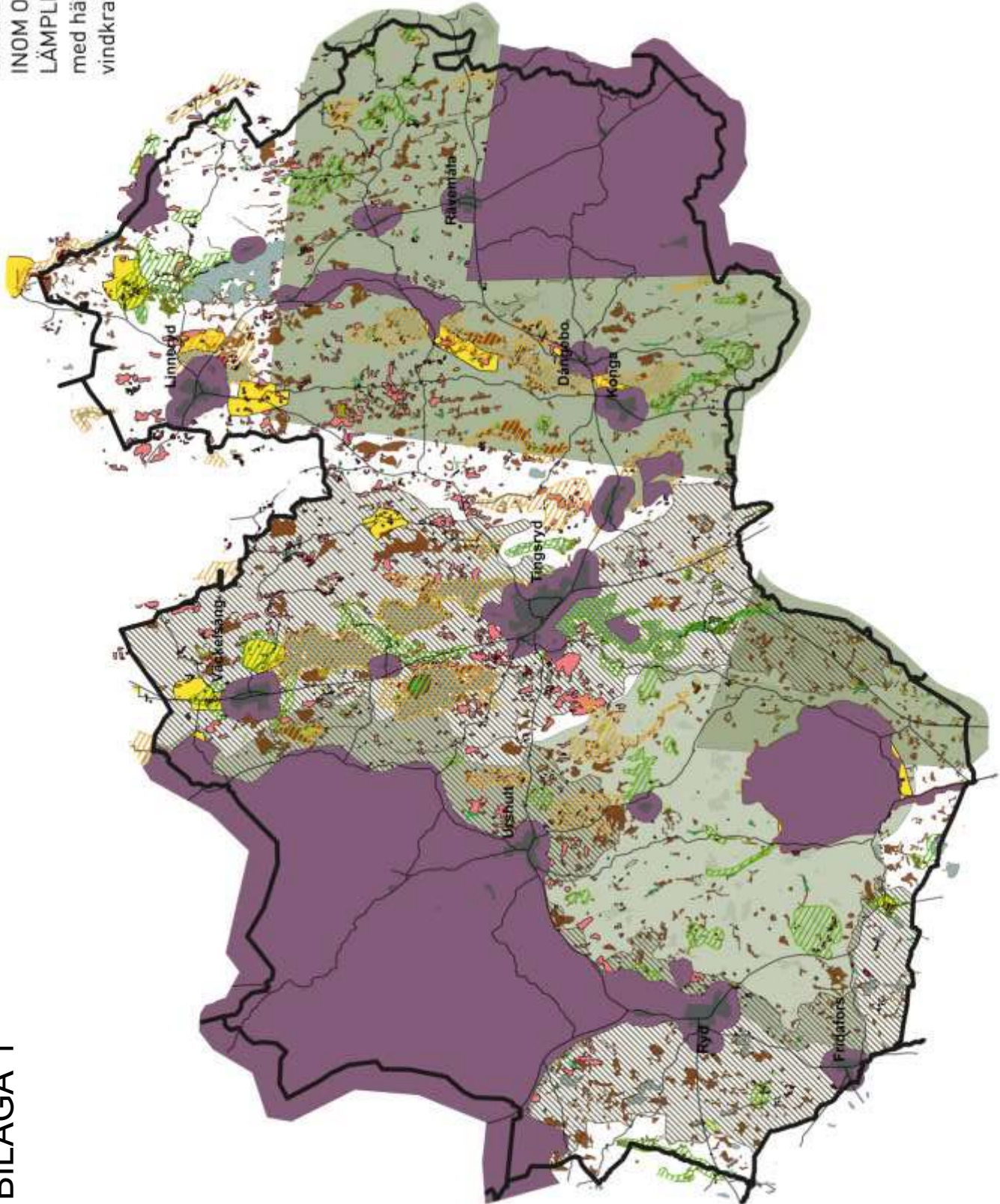
13.2 Bildkällor

- ✓ Fotomontage: Wpd Scandinavia AB
- ✓ Flygbilder: LG-foto Bor. (2004).
- ✓ Fotografier: Wpd Scandinavia AB

13.2 Kartor

- ✓ Copyright Lantmäteriet 2001. Ur GSD-fastighetskartan ärende nr M2001/2251

OMRÅDEN MED SÄRSKILDA VÄRDEN
INOM OMRÅDET SOMKAN VARA
LÄMPLIGT FÖR VINDKRAFT
med hänsyn till områden olämpliga för
vindkraft.



Teckenförklaring

	Kommungräns
	Allmänna vägar
	Vatten
	Tätorter
	Områden olämpliga för vindkraft
	Biotopskyddsområde
	Ångs- och betesmarks inventering
	Fornlämningar
	Kulturmiljöprogrammet
	Naturres, pågående
	Nyckelbiotoper
	Sumpskog
	Naturvårdsavtal
	Djur och växtliv
	Naturvårdsprogrammet
	Klass 1
	Klass 2
	Klass 3
	Försvaret - stoppområde
	Rikssintresse 4 kap miljöbalken Asnen-
	Miljöområdet
	Rikssintresse 4 kap miljöbalken
	Skyddade vatten



Plan- och miljökontoret