

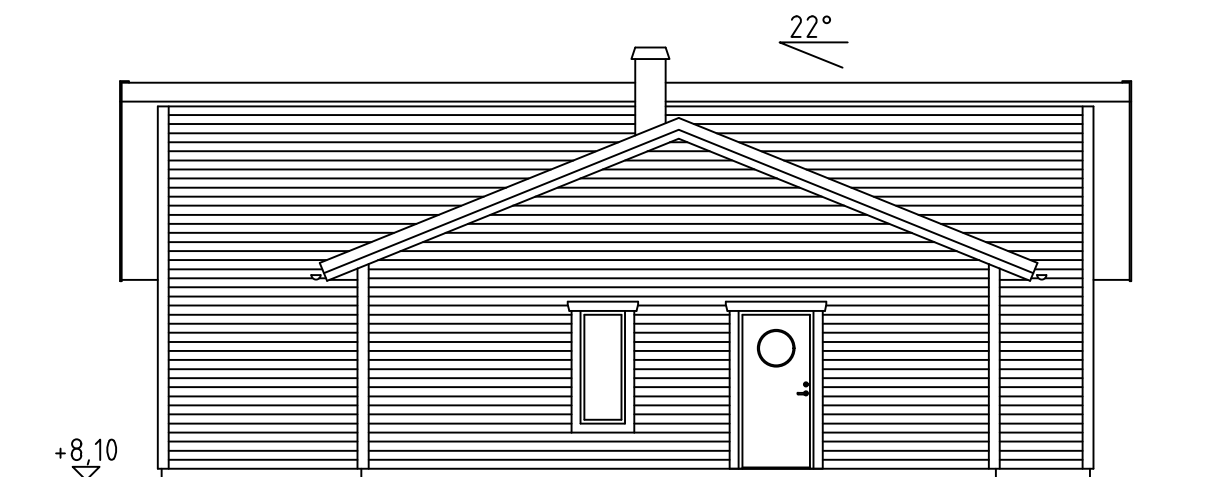
FÖRESKRIFTER

FASADMATERIAL: LIGGANDE TRÄPANEL 22x120
 KULÖR: STANDARDVIT

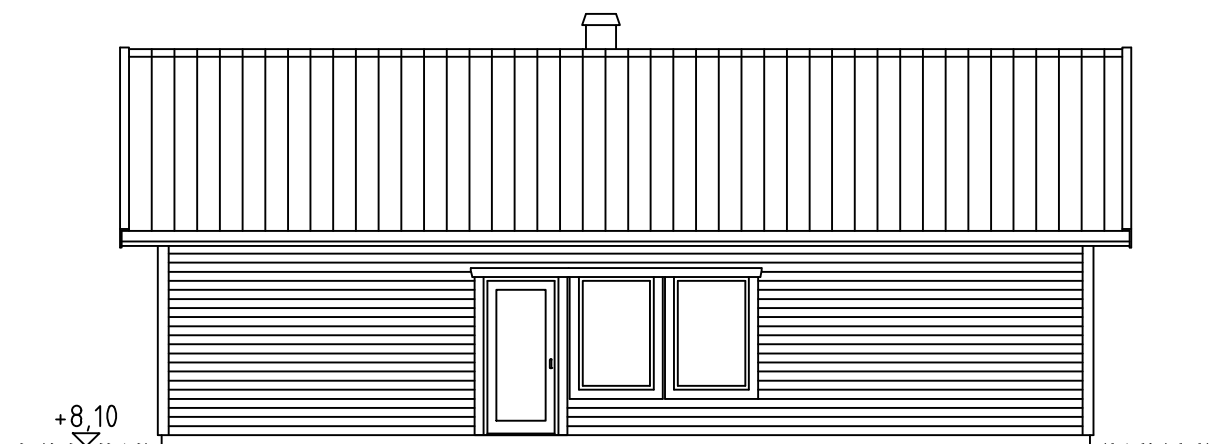
TAKTÄCKNING: BETONGPANNOR
 KULÖR: SVART

TAKAVVATTNING KULÖR STANDARDVIT

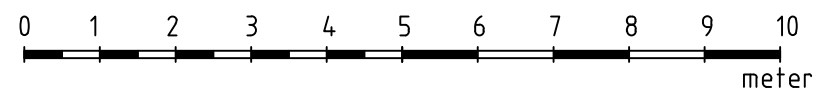
ÖVRIGA PLÅTDETLJER KULÖR STANDARDVIT



FASAD MOT GAVEL



FASAD MOT GAVEL



REG	ANT	REGISTRERINGEN AVSER	SIGN	DATUM
BYGGLOVHANDLING				
FASTIGHETSBECKNING				
Byggherre : NAMN				
BA		Borgström Arkitektur Ådalsvägen 8, 360 44 Ingelstad		mob: 070-55 303 39 email: mikael@borgstromark.se
		RITAD AV CB	HANDLAGGARE MB	
DATUM 20XX-XX-XX		ANSVARIG Mikael Borgström		
NYBYGGNAD AV ENFAMILJSHUS				
GAVELFASADER				
SKALA 1:100/A3		NUMMER A-40.3-102	BET.	