

Säg vad du tycker om vår verksamhet

Vi tar dina synpunkter och klagomål på stort allvar!
De hjälper oss att bli bättre i vårt arbete.

Skicka dina synpunkter via e-mail eller brev.
Du kan också ringa oss.

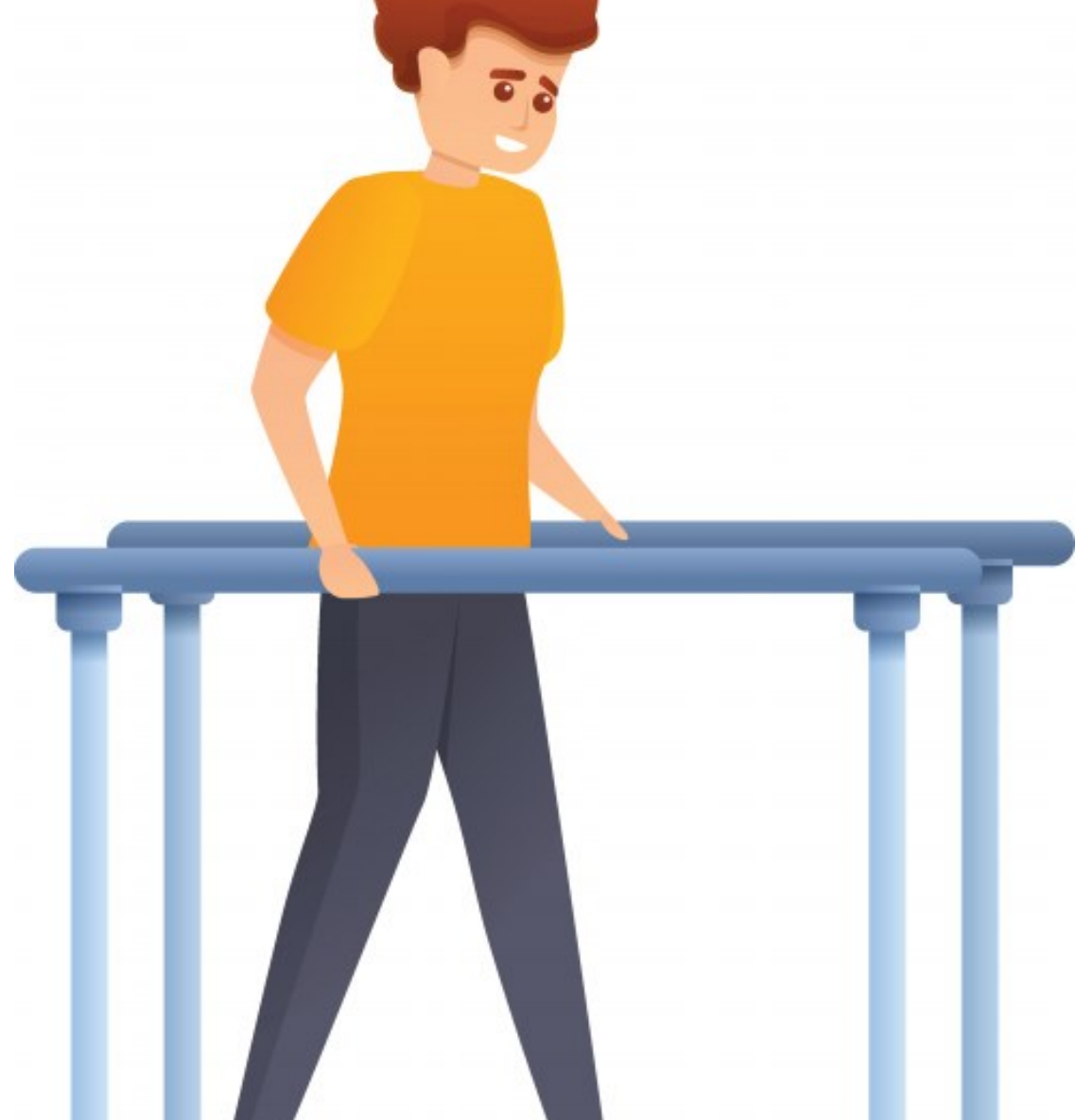
Socialkontoret

Box 99

362 22 Tingsryd

Tel. 0477-441 00

E-post: socialtjansten@tingsryd.se



Rehabassistenterna
- Tingsryds kommun



Individuell bedömning

Insatser från rehabassistenter föregås alltid av en individuell bedömning gjord av fysioterapeut och/eller arbetsterapeut.

Personen skall vara motiverad för en tid med intensiv träning samt bedömas kunna tillgodogöra sig träningen.

Syftet är att öka självständigheten för den enskilde samt att minska/undvika insatser från hemtjänstpersonalen.

Tidsperiod

Träningsperioden är 2-3 träningstillfällen/vecka under en 4-6 veckors period.

Bedöms behov finnas skall daglig träning kunna genomföras

Utvärdering

Efter avslutad träningsperiod görs en utvärdering tillsammans med den enskilde, rehabassistenter och fysio-/arbetsterapeuten.

De mål som sattes upp vid den individuella bedömningen utvärderas.

Bedöms målen vara genomförda avslutas ärendet.

Om behov finns för fortsatt rehabilitering förlängs träningsperioden och ett nytt datum för utvärdering beslutas av fysio-/arbetsterapeut.

Kontakt:

Rehabassistenterna

Ingegerd Johansson

Emelie Edgarn Svensson

Ärendetelefon: 0477-443 73