



Tingsryds
kommun

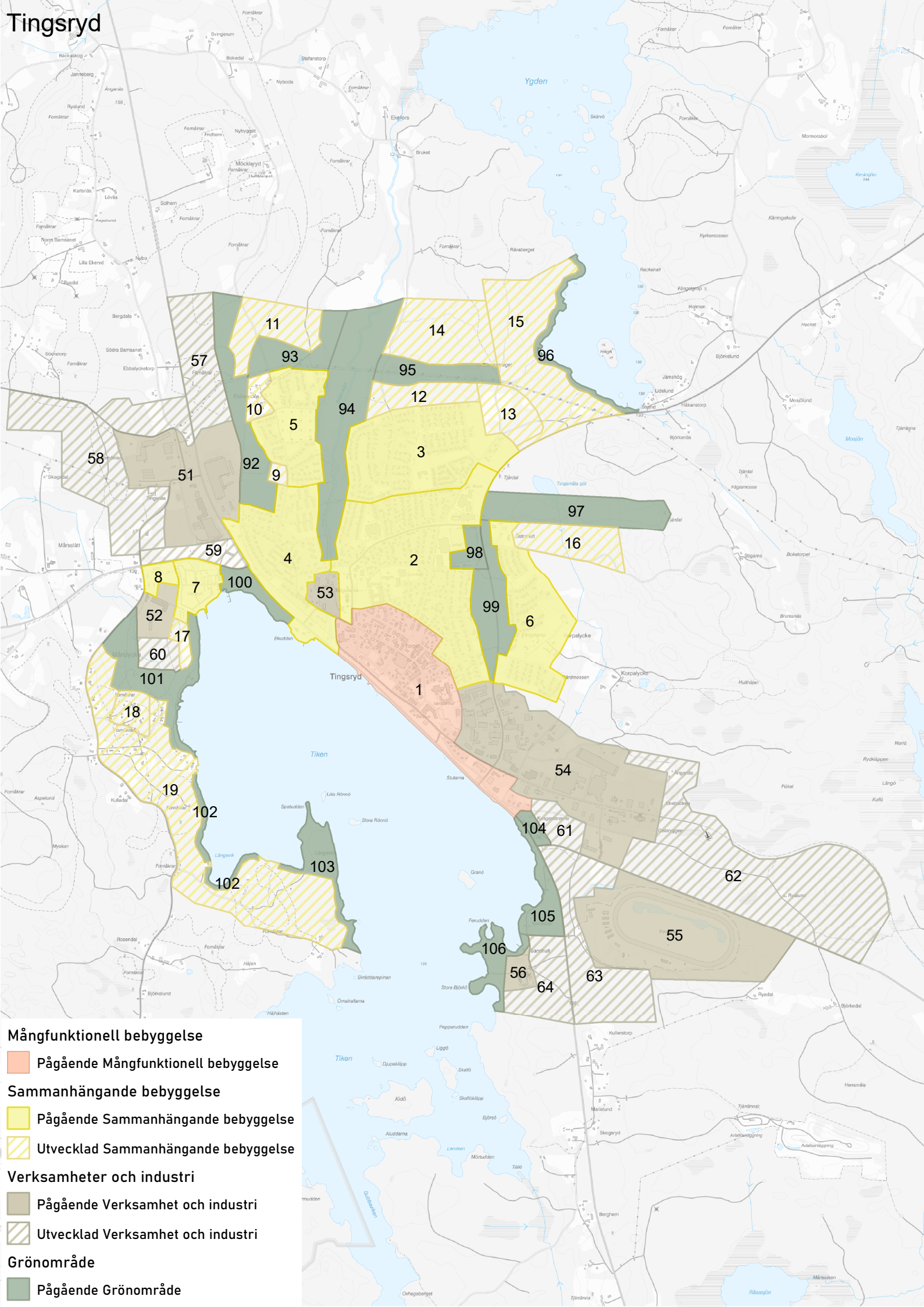
Kartbilaga

Bilaga till Översiktsplan för Tingsryds kommun

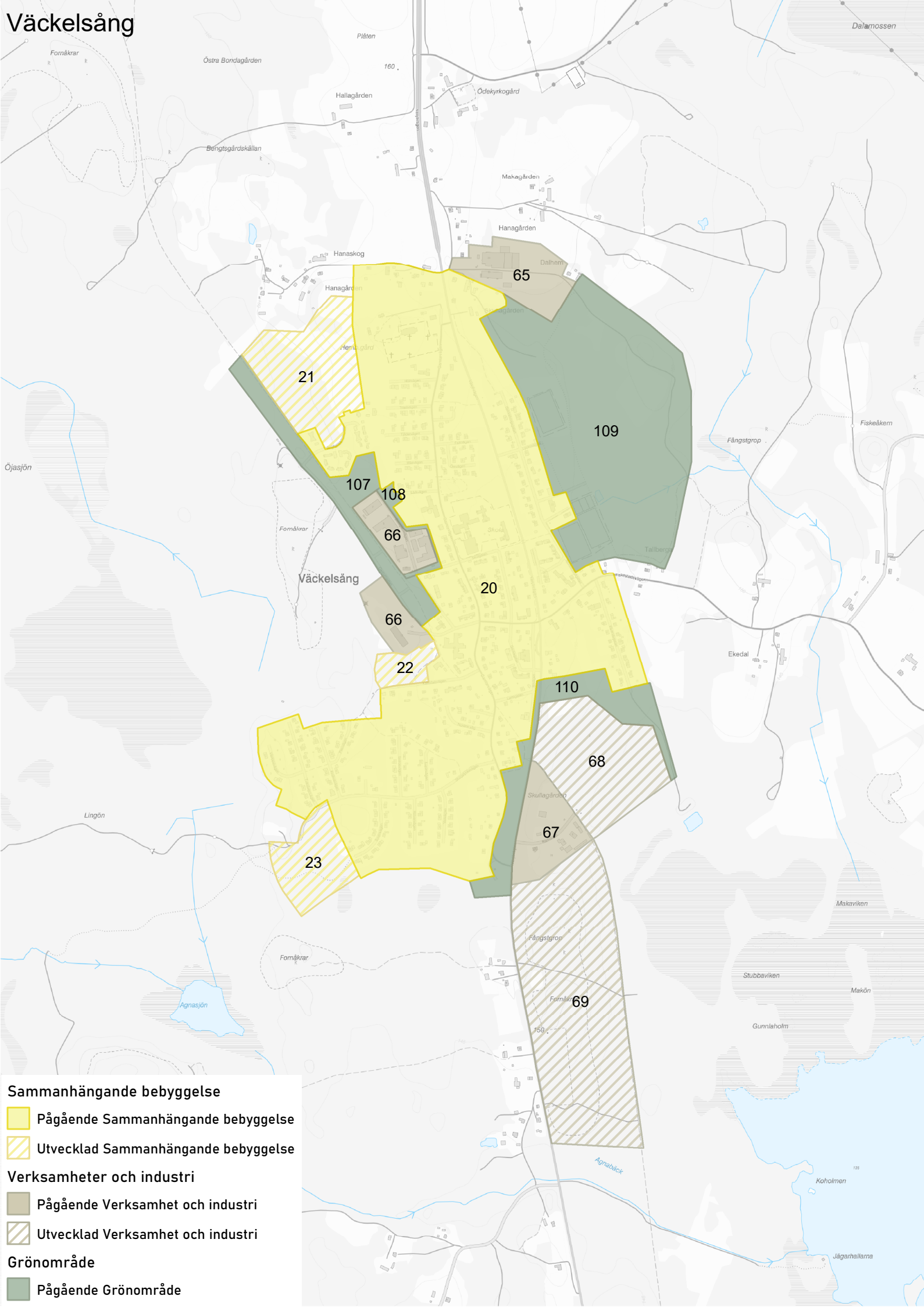
Antagandehandling





Tingsryd





Väckelsång




Sammanhängande bebyggelse

-  Pågående Sammanhängande bebyggelse
-  Utvecklad Sammanhängande bebyggelse

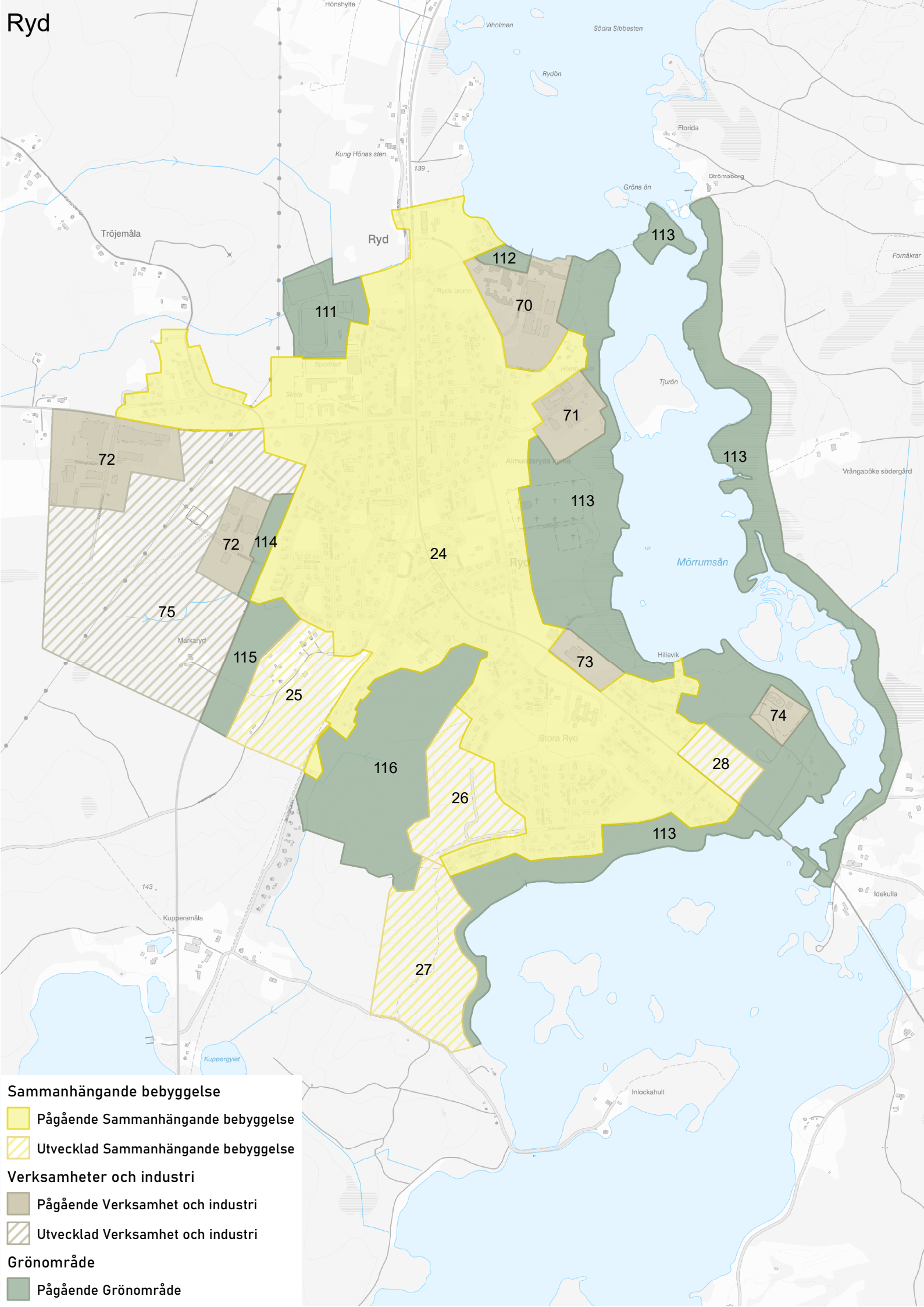
Verksamheter och industri

-  Pågående Verksamhet och industri
-  Utvecklad Verksamhet och industri

Grönområde

-  Pågående Grönområde

Ryd



Sammanhängande bebyggelse

- Pågående Sammanhängande bebyggelse
- Utvecklad Sammanhängande bebyggelse

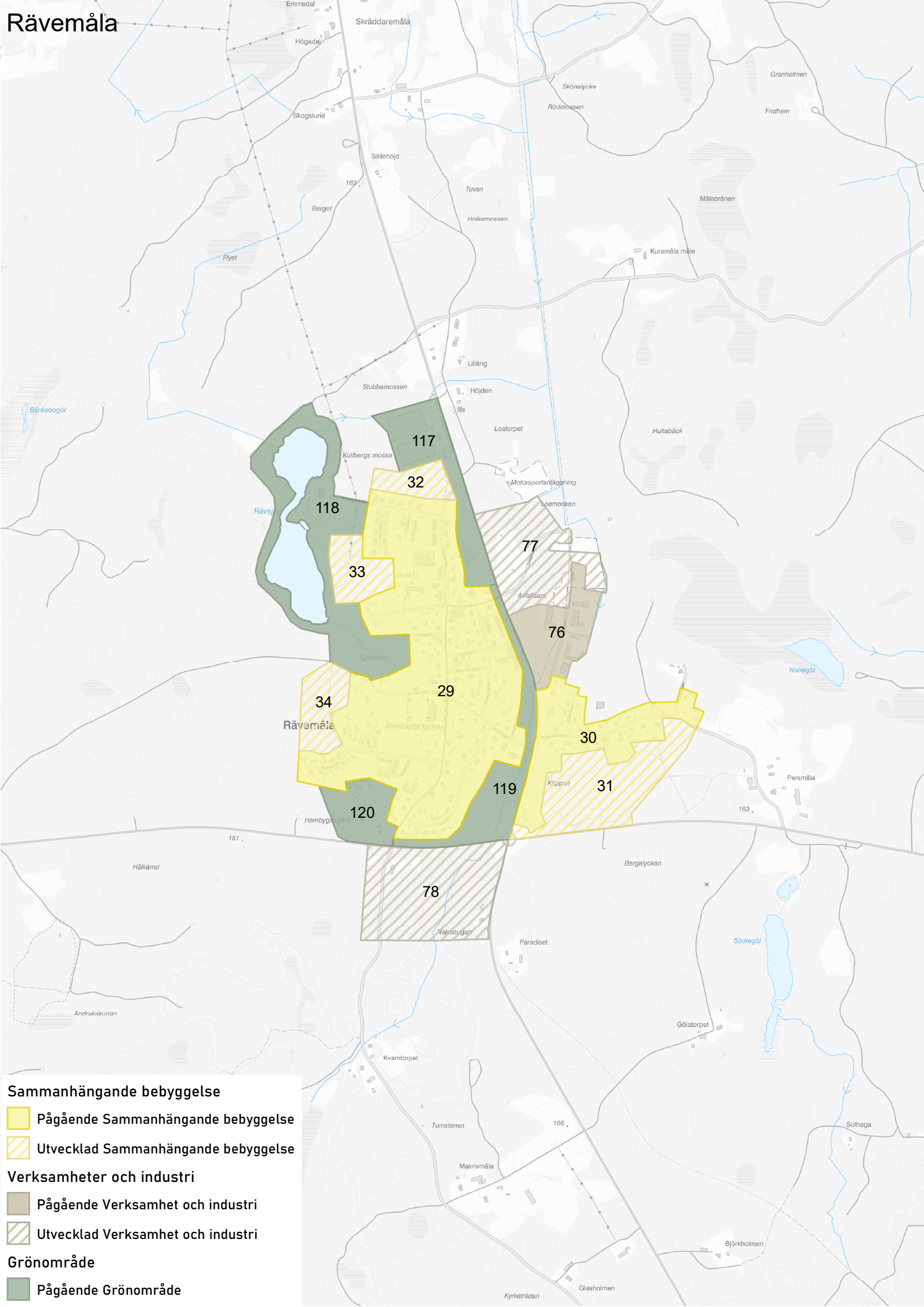
Verksamheter och industri

- Pågående Verksamhet och industri
- Utvecklad Verksamhet och industri

Grönområde

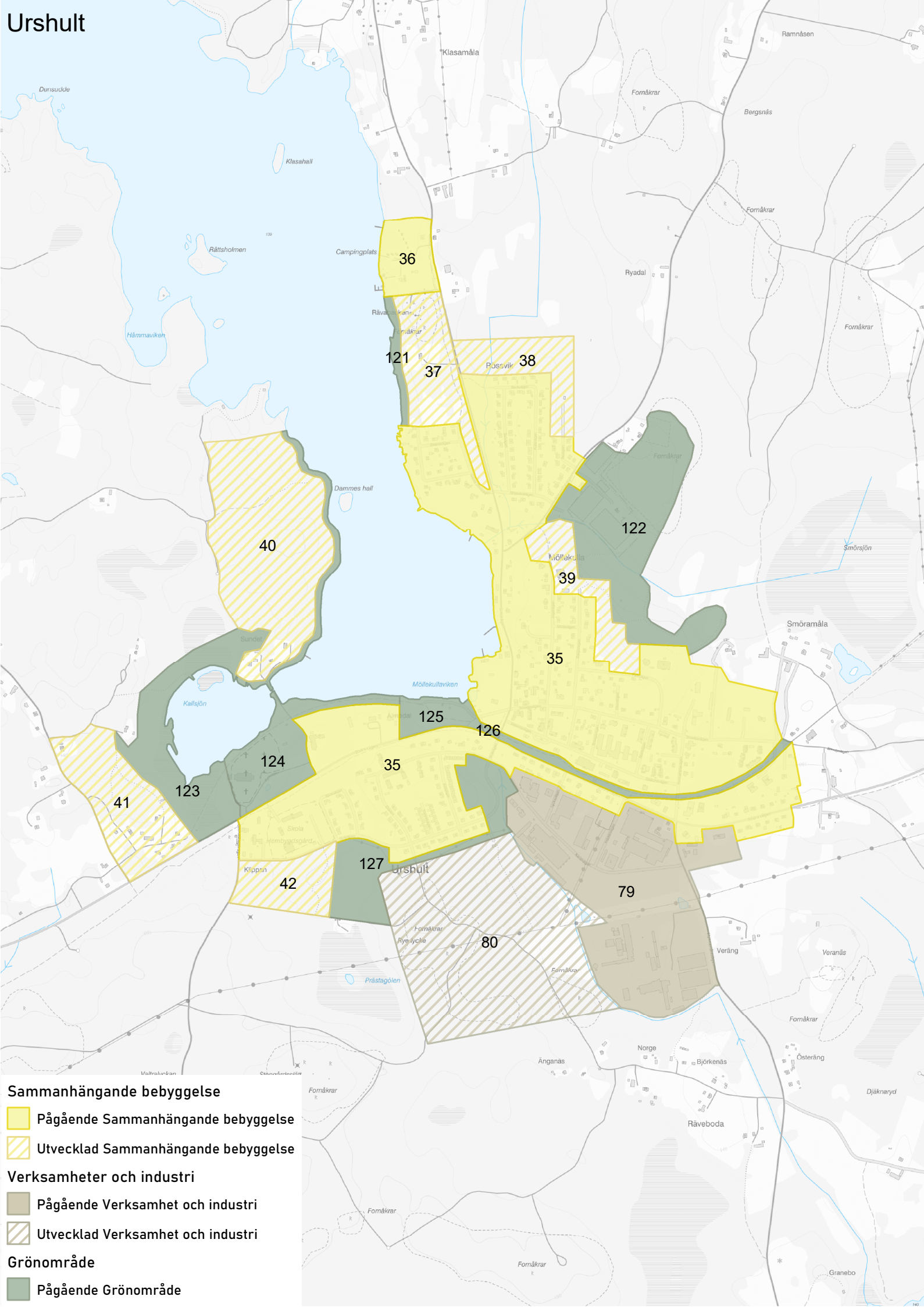
- Pågående Grönområde

Rävemåla



- Sammanhängande bebyggelse**
 - Pågående Sammanhängande bebyggelse
 - Utvecklad Sammanhängande bebyggelse
- Verksamheter och industri**
 - Pågående Verksamhet och industri
 - Utvecklad Verksamhet och industri
- Grönområde**
 - Pågående Grönområde

Urshult





Sammanhängande bebyggelse

 Pågående Sammanhängande bebyggelse

 Utvecklad Sammanhängande bebyggelse

Verksamheter och industri

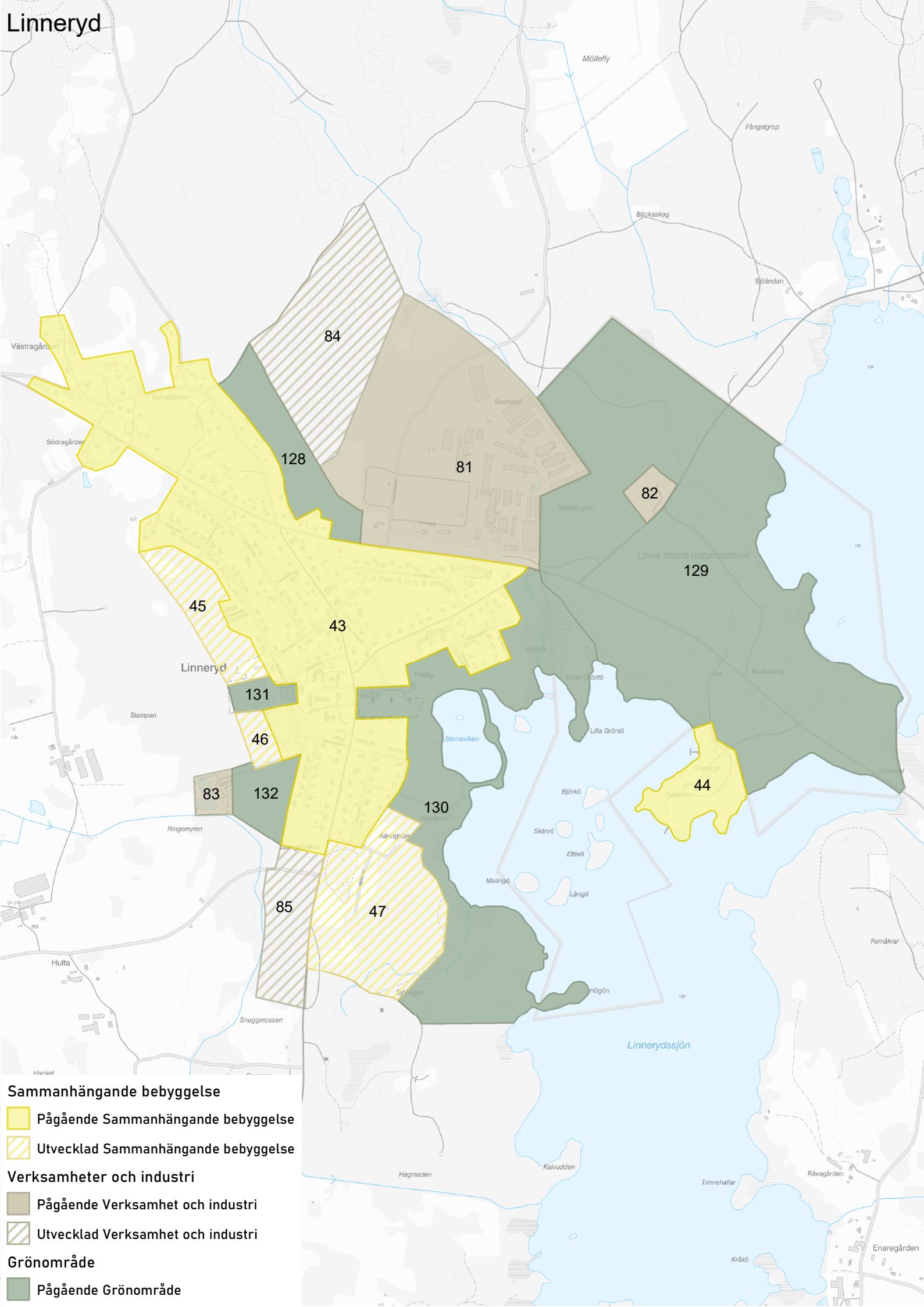
 Pågående Verksamhet och industri

 Utvecklad Verksamhet och industri



Grönområde

 Pågående Grönområde



Linneryd




Sammanhängande bebyggelse

-  Pågående Sammanhängande bebyggelse
-  Utvecklad Sammanhängande bebyggelse

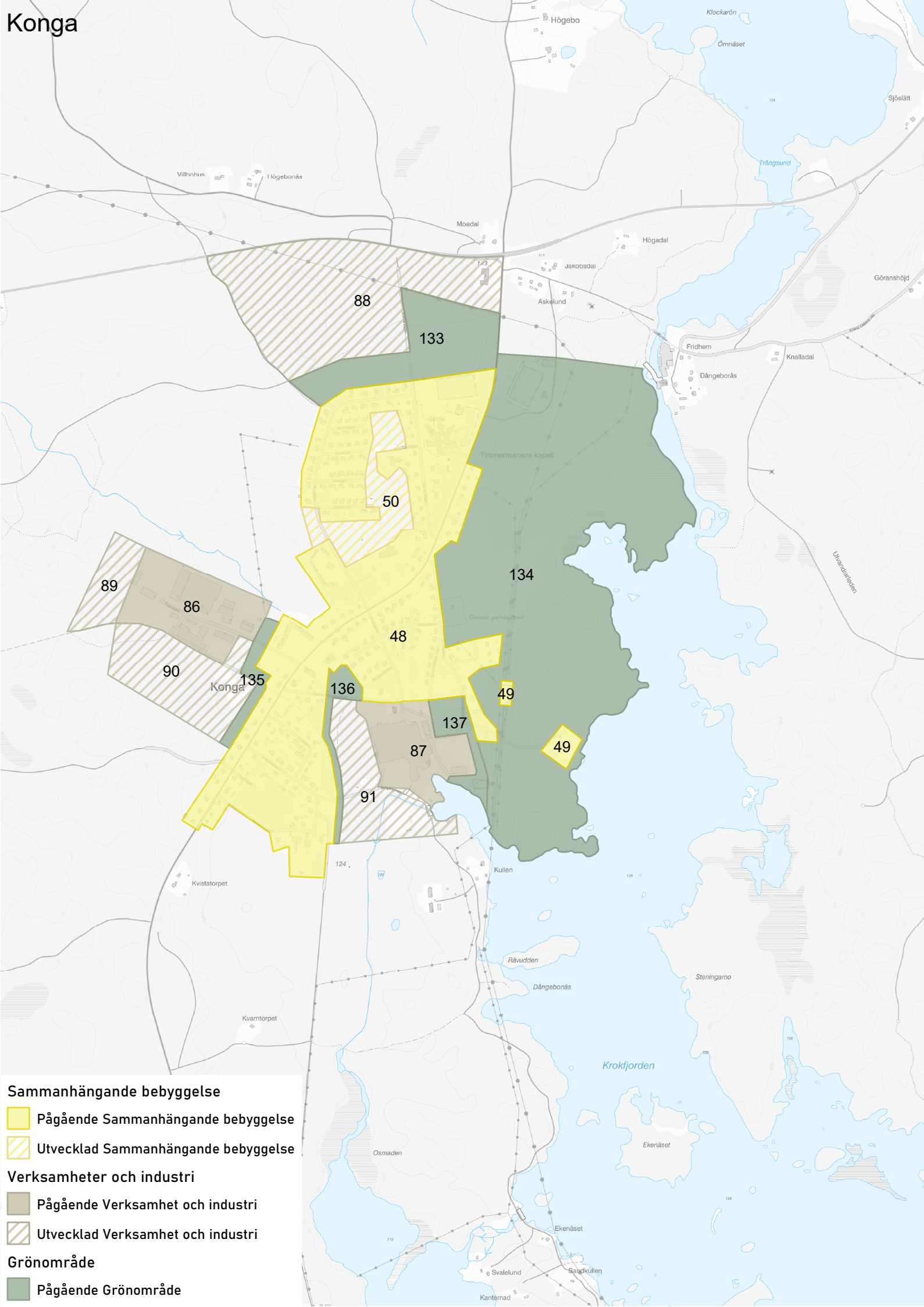
Verksamheter och industri

-  Pågående Verksamhet och industri
-  Utvecklad Verksamhet och industri

Grönområde

-  Pågående Grönområde

Konga



Sammanhängande bebyggelse

- Pågående Sammanhängande bebyggelse
- Utvecklad Sammanhängande bebyggelse

Verksamheter och industri

- Pågående Verksamhet och industri
- Utvecklad Verksamhet och industri

Grönområde

- Pågående Grönområde

Nummer	Namn	Användning	Status	Beskrivning	Ställningstagande	Hänsyn
1	Centrala Tingsryd	Mångfunktionell bebyggelse	Pågående	Tingsryds centrum	<ul style="list-style-type: none"> - Möjlighet till förtätning - Förstärk Tingsryds centrumidentitet - Främja en blandning mellan bostäder, kontor och service - Ta hänsyn till den kulturhistoriskt värdefulla bebyggelsen 	<ul style="list-style-type: none"> - Befintlig detaljplan - Verksamheter och industri - Riksintresse väg, Skyddade vattendrag, Lågflygningsområde, MSA-område, Väderradar - Strandskydd - Förorenad mark - Farligt gods - Trafikbuller - Fornlämningar
2	Östra Tingsryd	Sammanhängande bebyggelse	Pågående	Planlagt för bostäder mm	<ul style="list-style-type: none"> - Möjlighet till förtätning - Möjlighet för skolan att utvecklas 	<ul style="list-style-type: none"> - Befintlig detaljplan - Verksamheter och industri - Riksintresse Skyddade vattendrag, Lågflygningsområde, MSA-område, Väderradar - Fornlämningar - Förorenad mark
3	Västra Tingsmåla	Sammanhängande bebyggelse	Pågående	Planlagt för bostäder mm	<ul style="list-style-type: none"> - Möjlighet till förtätning 	<ul style="list-style-type: none"> - Befintlig detaljplan - Verksamheter och industri - Riksintresse Skyddade vattendrag, Lågflygningsområde, MSA-område, Väderradar - Fornlämningar
4	Västra Tingsryd	Sammanhängande bebyggelse	Pågående	Planlagt för bostäder mm	<ul style="list-style-type: none"> - Möjlighet till förtätning 	<ul style="list-style-type: none"> - Befintlig detaljplan - Verksamheter och industri - Riksintresse väg, Skyddade vattendrag, Lågflygningsområde, MSA-område, Väderradar - Fornlämningar - Farligt gods - Trafikbuller
5	Ebbalycke	Sammanhängande bebyggelse	Pågående	Planlagt för bostäder, barnomsorg, äldreomsorg och begravningsplats	<ul style="list-style-type: none"> - Möjlighet till förtätning 	<ul style="list-style-type: none"> - Befintlig detaljplan - Riksintresse Skyddade vattendrag, Lågflygningsområde, MSA-område, Väderradar

Nummer	Namn	Användning	Status	Beskrivning	Ställningstagande	Hänsyn
6	Korpalycke	Sammanhängande bebyggelse	Pågående	Planlagt för bostäder	- Möjlighet till förtätning	- Befintlig detaljplan - Områdesbestämmelser - Riksintresse Skyddade vattendrag, Lågflygningsområde, MSA-område, Väderradar - Naturvårdsprogram - Fornlämningar - Jordbruksmark - Naturvärde
7	Norra Mårslycke	Sammanhängande bebyggelse	Pågående	Planlagt för camping	- Möjlighet till förtätning	- LIS-plan - Planprogram - Riksintresse Skyddade vattendrag, Lågflygningsområde, MSA-område, Väderradar - Strandskydd - Naturvårdsprogram - Djurhållning
8	Norra Mårslycke	Sammanhängande bebyggelse	Pågående		- Möjlighet till förtätning	- Riksintresse Skyddade vattendrag, Lågflygningsområde, MSA-område, Väderradar - Farligt gods - Trafikbuller - Fornlämningar
9	Södra Ebbalycke	Sammanhängande bebyggelse	Utvecklad	Planlagt för bostäder, barnomsorg och äldreomsorg	- Sammanhängande bebyggelseutveckling	- Befintlig detaljplan - Riksintresse Skyddade vattendrag, Lågflygningsområde, MSA-område, Väderradar - Sumpskog

Nummer	Namn	Användning	Status	Beskrivning	Ställningstagande	Hänsyn
10	Ebbalycke	Sammanhängande bebyggelse	Utvecklad	Planlagt för bostäder, barnomsorg och äldreomsorg	- Sammanhängande bebyggelseutveckling	- Befintlig detaljplan - Riksintresse Skyddade vattendrag, Lågflygningsområde, Väderradar - Jordbruksmark - Fornlämningar - Kraftledning
11	Norra Ebbalycke	Sammanhängande bebyggelse	Utvecklad		- Sammanhängande bebyggelseutveckling med lantlig karaktär - Se över möjligheten till nordvästlig koppling till Riksväg 27 - Behov av ny VA-ledning - Behov av säker och trygg gång- och cykelväg till centrum	- Vindbruksplan - Riksintresse Skyddade vattendrag, Lågflygningsområde, MSA-område, Väderradar - Fornlämningar - Kraftledning
12		Sammanhängande bebyggelse	Utvecklad		- Sammanhängande bebyggelseutveckling	- Riksintresse Skyddade vattendrag, Lågflygningsområde, MSA-område, Väderradar - Jordbruksmark - Kraftledning

Nummer	Namn	Användning	Status	Beskrivning	Ställningstagande	Hänsyn
13	Ygden	Sammanhängande bebyggelse	Utvecklad	Planlagt för industri	<ul style="list-style-type: none"> - Möjlighet till förtätning - Vid eventuell sanering kan området även lämpa sig för Sammanhängande bebyggelseutveckling 	<ul style="list-style-type: none"> - Befintlig detaljplan - Delvis kommunal mark - Riksintresse Skyddade vattendrag, Lågflygningsområde, MSA-område, Väderradar - Förorenad mark
14	Bräkneån	Sammanhängande bebyggelse	Utvecklad		<ul style="list-style-type: none"> - Sammanhängande bebyggelseutveckling i strandnära läge - Se över möjligheten till nordvästlig koppling till Riksväg 27 - Behov av ny VA-ledning - Behov av säker och trygg gång- och cykelväg till centrum 	<ul style="list-style-type: none"> - Vindbruksplan - Inte kommunal mark - Riksintresse Skyddade vattendrag, Lågflygningsområde, MSA-område, Väderradar - Strandskydd - Jordbruksmark - Kraftledning - Geoteknik
15	Ygden	Sammanhängande bebyggelse	Utvecklad		<ul style="list-style-type: none"> - Sammanhängande bebyggelseutveckling i strandnära läge - Behov av ny VA-ledning - Se över möjligheten till nordvästlig koppling till Riksväg 27 - Behov av säker och trygg gång- och cykelväg till centrum 	<ul style="list-style-type: none"> - Vindbruksplan - LIS-plan - Verksamheter och industri - Riksintresse Skyddade vattendrag, Lågflygningsområde, MSA-område, Väderradar - Strandskydd - Naturvårdsprogram - Kraftledning - Förorenad mark - Geoteknik
16	Korpalycke	Sammanhängande bebyggelse	Utvecklad		<ul style="list-style-type: none"> - Sammanhängande bebyggelseutveckling - Behov av ny VA-ledning - Behov av säker och trygg gång- och cykelväg till centrum 	<ul style="list-style-type: none"> - Riksintresse skyddade vattendrag, Lågflygningsområde, MSA-område, Väderradar - Geoteknik - Naturvårdsprogram

Nummer	Namn	Användning	Status	Beskrivning	Ställningstagande	Hänsyn
17	Norra Mårslycke	Sammanhängande bebyggelse	Utvecklad		- Sammanhängande bebyggelseutveckling	- LIS-plan - Planprogram - Riksintresse Skyddade vattendrag, Lågflygningsområde, MSA-område, Väderradar - Strandskydd - Naturvårdsprogram - Jordbruksmark - Djurhållning
18	Mårslycke	Sammanhängande bebyggelse	Utvecklad		- Sammanhängande bebyggelseutveckling - Möjlighet för Befintlig campingverksamhet att utvecklas - Möjlighet för bostadsutveckling i strandnära läge med utsiktsmöjligheter över Tiken	- LIS-plan - Planprogram - Inte kommunal mark - Riksintresse Skyddade vattendrag, Lågflygningsområde, MSA-område, Väderradar - Naturvårdsprogram - Fornlämningar
19	Mårslycke	Sammanhängande bebyggelse	Utvecklad		- Sammanhängande bebyggelseutveckling i strandnära läge - Behov av ny VA-ledning (eventuellt sjöledes) - Eventuellt behov av åtgärder på Mårslyckevägen - Behov av säker och trygg gång- och cykelväg till centrum	- LIS-plan - Vindbruksplan - Planprogram - Delvis kommunal mark - Riksintresse Skyddade vattendrag, Lågflygningsområde, MSA-område, Väderradar - Strandskydd - Naturvårdsprogram - Naturvärde - Sumpskog - Fornlämningar - Jordbruksmark - Djurhållning - Översvämningsrisk

Nummer	Namn	Användning	Status	Beskrivning	Ställningstagande	Hänsyn
20	Väckelsång	Sammanhängande bebyggelse	Pågående	Planlagt för bostäder mm	- Möjlighet till förtätning	- Befintlig detaljplan - Verksamheter och industri - Riksintresse Skyddade vattendrag, Väg, MSA-område, Lågflygningsområde - Naturvårdsprogram - Kulturmiljöprogram - Fornlämningar - Jordbruksmark - Förorenad mark - Farligt gods
21	Nordvästra Väckelsång	Sammanhängande bebyggelse	Utvecklad	Planlagt för bostäder och barnomsorg	- Sammanhängande bebyggelseutveckling i ett lantligt och naturnära läge	- Befintlig detaljplan - Delvis kommunal mark - Riksintresse Skyddade vattendrag, MSA-område, Lågflygningsområde - Naturvårdsprogram - Kulturmiljöprogram -Fornlämningar - Jordbruksmark
22	Västra Väckelsång	Sammanhängande bebyggelse	Utvecklad	Planlagt för bostäder	- Sammanhängande bebyggelseutveckling	- Befintlig detaljplan - Verksamheter och industri - Riksintresse Skyddade vattendrag, MSA-område, Lågflygningsområde - Förorenad mark

Nummer	Namn	Användning	Status	Beskrivning	Ställningstagande	Hänsyn
23	Ryd	Sammanhängande bebyggelse	Pågående	Planlagt för bostäder mm	- Möjlighet till förtätning - Möjlighet för skolan att utvecklas	- Befintlig detaljplan - LIS-plan - Verksamheter och industri - Samhällsviktig verksamhet - Riksintresse Skyddade vattendrag, Friluftsliv, Rörligt friluftsliv, Lågflygningsområde, MSA-område - Strandskydd - Fornlämningar - Farligt gods - Förorenad mark - Geoteknik - Trafikbuller - Översvämningsrisk - Särskilt värdefullt vatten
24	Sydvästra Väckelsång	Sammanhängande bebyggelse	Utvecklad	Planlagt för bostäder	- Sammanhängande bebyggelseutveckling	- Befintlig detaljplan - Riksintresse Skyddade vattendrag, Väg, MSA-område, Lågflygningsområde
25	Västra Ryd	Sammanhängande bebyggelse	Utvecklad	Delvis planlagt för industri	- Sammanhängande bebyggelseutveckling	- Delvis kommunal mark - Befintlig detaljplan - Riksintresse Skyddade vattendrag, MSA-område - Förorenad mark
26	Stora Ryd	Sammanhängande bebyggelse	Utvecklad	Planlagt för bostäder	- Sammanhängande bebyggelseutveckling	- Befintlig detaljplan - Riksintresse Skyddade vattendrag, Lågflygningsområde, MSA-område - Nyckelbiotop - Förorenad mark

Nummer	Namn	Användning	Status	Beskrivning	Ställningstagande	Hänsyn
27	Kuppersmåla	Sammanhängande bebyggelse	Utvecklad		- Sammanhängande bebyggelseutveckling i strandnäraläge - Behov av säker och trygg gång- och cykelväg till centrum	- Delvis kommunal mark - Riksintresse Skyddade vattendrag, Lågflygningsområde, MSA-område - Strandskydd - Särskilt värdefullt vatten
28	Idekulla	Sammanhängande bebyggelse	Utvecklad	Planlagt för park och plantering	- Sammanhängande bebyggelseutveckling	- Befintlig detaljplan - Samhällsviktig verksamhet - LIS-plan - Riksintresse Skyddade vattendrag, Lågflygningsområde, MSA-område - Strandskydd - Översvämningrisk - Särskilt värdefullt vatten
29	Västra Rävemåla	Sammanhängande bebyggelse	Pågående	Planlagt för bostäder mm	- Möjlighet till förtätning	- Befintlig detaljplan - Riksintresse MSA-område, Stoppområde för höga objekt - Fornlämningar - Förorenad mark - Farligt gods - Trafikbuller
30	Östra Rävemåla	Sammanhängande bebyggelse	Pågående	Planlagt för bostäder	- Möjlighet till förtätning	- Befintlig detaljplan - Riksintresse MSA-område, Stoppområde för höga objekt - Fornlämningar - Förorenad mark - Farligt gods - Trafikbuller
31	Sydöstra Rävemåla	Sammanhängande bebyggelse	Utvecklad	Pplanlagt för bostäder	- Sammanhängande bebyggelseutveckling	- Befintlig detaljplan - Riksintresse MSA-område, Stoppområde för höga objekt - Fornlämningar - Farligt gods - Trafikbuller

Nummer	Namn	Användning	Status	Beskrivning	Ställningstagande	Hänsyn
32		Sammanhängande bebyggelse	Utvecklad		- Sammanhängande bebyggelseutveckling	- Riksintresse MSA-område, Stoppområde för höga objekt - Farligt gods - Trafikbuller
33	Nordvästra Rävemåla	Sammanhängande bebyggelse	Utvecklad		- Sammanhängande bebyggelseutveckling i ett sjönära läge	- Vindkraftsplan - Riksintresse MSA-område, Stoppområde för höga objekt - Strandskydd - Sumpskog
34	Sydvästra Rävemåla	Sammanhängande bebyggelse	Utvecklad	Planlagt för bostäder	- Sammanhängande bebyggelseutveckling	- Befintlig detaljplan - Riksintresse MSA-område, Stoppområde för höga objekt - Fornlämningar
35	Urshult	Sammanhängande bebyggelse	Pågående	Planlagt för bostäder mm	- Möjlighet till förtätning	- LIS-plan Befintlig detaljplan - Verksamheter och industri - Riksintresse Friluftsliv, Naturvård, Yrkesfiske, MSA-område, Lågflygningsområde - Strandskydd - Naturvårdsprogram - Fornlämningar - Förorenad mark - Farligt gods - Trafikbuller - Översvämningsrisk - särskilt värdefullt vatten - Ramsar

Nummer	Namn	Användning	Status	Beskrivning	Ställningstagande	Hänsyn
36	Urshults camping	Sammanhängande bebyggelse	Pågående	Planlagt för camping	- Möjlighet till förtätning	- LIS-plan - Områdesbestämmelser - Riksintresse Skyddade vattendrag, Friluftsliv, Naturvård, Yrkesfiske, MSA-område, Lågflygningsområde - Strandskydd - Naturvårdsprogram - Särskilt värdefullt vatte - Ramsar
37	Rössvik	Sammanhängande bebyggelse	Utvecklad	Delvis planlagt för bostäder	- Sammanhängande bebyggelseutveckling i strandnära läge - Eventuell utveckling av camping	- LIS-plan - Befintlig detaljplan - Riksintresse Skyddade vattendrag, Friluftsliv, Naturvård, Yrkesfiske, MSA-område, Lågflygningsområde - Strandskydd - Naturvårdsprogram - Fornlämningar - Särskilt värdefullt vatten
38	Rössvik	Sammanhängande bebyggelse	Utvecklad		- Sammanhängande bebyggelseutveckling	- LIS-plan - Riksintresse Skyddade vattendrag, Friluftsliv, Naturvård, Yrkesfiske, MSA-område, Lågflygningsområde - Sumpskog
39	Möllekulla	Sammanhängande bebyggelse	Utvecklad	Planlagt för bostäder och allmänt ändamål	- Sammanhängande bebyggelseutveckling med möjlighet till sjöutsikt i norr - Vid bebyggelseutveckling krävs eventuellt omdragning av elljusspår	- Befintlig detaljplan - Inte kommunal mark - Riksintresse Skyddade vattendrag, Friluftsliv, MSA-område, Lågflygningsområde - Fornlämningar

Nummer	Namn	Användning	Status	Beskrivning	Ställningstagande	Hänsyn
40	Nordvästra Urshult	Sammanhängande bebyggelse	Utvecklad		<ul style="list-style-type: none"> - Sammanhängande bebyggelseutveckling i strandnära läge - Möjlig etablering av besöksnäringens verksamhet - En förutsättning för bostadsutveckling här är att få till en trygg och säker gång- och cykelväg till tätorten 	<ul style="list-style-type: none"> - LIS-plan - Inte kommunal mark - Riksintresse Skyddade vattendrag, Friluftsliv, Naturvård, Yrkesfiske, MSA-område, Lågflygningsområde - Sumpskog - Ramsar - Strandskydd - Naturvårdsprogram - Översvämningsrisk
41	Västra Urshult	Sammanhängande bebyggelse	Utvecklad		<ul style="list-style-type: none"> - Sammanhängande bebyggelseutveckling i strandnära läge 	<ul style="list-style-type: none"> - LIS-plan - Delvis kommunal mark - Riksintresse Friluftsliv, Naturvård, Yrkesfiske, MSA-område, Lågflygningsområde - Strandskydd - Farligt gods - Trafikbuller
42	Södra Urshult	Sammanhängande bebyggelse	Utvecklad	Planlagt för bostäder	<ul style="list-style-type: none"> - Sammanhängande bebyggelseutveckling 	<ul style="list-style-type: none"> - Befintlig detaljplan - Riksintresse Skyddade vattendrag, Friluftsliv, MSA-område, Lågflygningsområde - Fornlämningar
43	Linneryd	Sammanhängande bebyggelse	Pågående	Planlagt för bostäder mm	<ul style="list-style-type: none"> - Möjlighet till förtätning 	<ul style="list-style-type: none"> - Befintlig detaljplan - Verksamheter och industri - Riksintresse MSA-område, Lågflygningsområde - Kulturmiljöprogram - Fornlämningar - Förorenad mark - Byggnadsminne - Naturvårdsprogram

Nummer	Namn	Användning	Status	Beskrivning	Ställningstagande	Hänsyn
44	Linneryds camping	Sammanhängande bebyggelse	Pågående	Planlagt för camping	- Möjlighet till förtätning	- Riksintresse MSA-område, Väderradar, Lågflygningsområde - Områdesbestämmelser - Naturreservat - Naturvårdsprogram - Fornlämningar
45	Västra Linneryd	Sammanhängande bebyggelse	Utvecklad		Sammanhängande bebyggelseutveckling	- Riksintresse MSA-område, Lågflygningsområde
46	Linnerydsskolan	Sammanhängande bebyggelse	Utvecklad	Delvis planlagt för idrottsändamål	- Sammanhängande bebyggelseutveckling - Möjlighet för skolan att utvecklas	- Befintlig detaljplan - Samhällsviktig verksamhet - Riksintresse MSA-område, Väderradar, Lågflygningsområde
47	Södra Linneryd	Sammanhängande bebyggelse	Utvecklad	Delvis planlagt för bostäder	- Sammanhängande bebyggelseutveckling i strandnära läge - Gallra för att skapa sjöutsikt - Vid bebyggelseutveckling krävs eventuellt omdragning av elljusspår	- Befintlig detaljplan - Verksamheter och industri - Riksintresse MSA-område, Väderradar, Lågflygningsområde - Naturvärde - Strandskydd - Naturvårdsprogram - Fornlämningar - Jordbruksmark - Ängs- och betesmark
48	Konga	Sammanhängande bebyggelse	Pågående	Planlagt för bostäder mm	- Möjlighet till förtätning	- Verksamheter och industri - Befintlig detaljplan - Riksintresse MSA-område, Stoppområde för höga objekt - Naturvårdsprogram - Biotopskydd - Naturvärde - Kulturmiljöprogram - Fornlämningar - Jordbruksmark - Förorenad mark

Nummer	Namn	Användning	Status	Beskrivning	Ställningstagande	Hänsyn
49	Krokfjorden	Sammanhängande bebyggelse	Pågående		- Befintlig bebyggelse	- Riksintresse MSA-område, Stoppområde - Strandskydd - Naturvårdsprogram - Kulturmiljöprogram
50	Västra Konga	Sammanhängande bebyggelse	Utvecklad	Planlagt för bostäder	- Sammanhängande bebyggelseutveckling	- Befintlig detaljplan - Riksintresse MSA-område, Stoppområde för höga objekt
51	Västra industriområdet	Verksamheter och industri	Pågående	Planlagt för industri	- Möjlighet till förtätning - Behov av säker och trygg gång- och cykelväg till centrum från området väster om Riksväg 27	- Befintlig detaljplan - Sammanhängande bebyggelse - Riksintresse Väg, Skyddade vattendrag, Lågflygningsområde, MSA-område, Väderradar - Förorenad mark - Farligt gods
52	Norra Mårslycke	Verksamheter och industri	Pågående		- Möjlighet till förtätning	- Planprogram - Delvis kommunal mark - Riksintresse väg, Skyddade vattendrag, Lågflygningsområde, MSA-område, Väderradar - Jordbruksmark - Sumpskog - Naturvårdsprogram
53	Tingsryd	Verksamheter och industri	Pågående	Planlagt för industri	- Möjlighet till förtätning	- Befintlig detaljplan - Mångfunktionell och sammanhängande bebyggelse - Riksintresse Skyddade vattendrag, Lågflygningsområde, Väderradar - Strandskydd - Fornlämningar

Nummer	Namn	Användning	Status	Beskrivning	Ställningstagande	Hänsyn
54	Östra industriområdet	Verksamheter och industri	Pågående	Planlagt för industri mm	- Möjlighet till förtätning	- Befintlig detaljplan - Mångfunktionell och sammanhängande bebyggelse - Riksintresse Skyddade vattendrag, Lågflygningsområde, MSA-område, Väderradar - Förorenad mark - Jordbruksmark - Farligt gods
55	Travbana	Verksamheter och industri	Pågående	Planlagt för hästsport	- Möjlighet till förtätning	- Befintlig detaljplan - Verksamheter och industri - Riksintresse väg, Skyddade vattendrag, Lågflygningsområde, MSA-område, Väderradar - Farligt gods
56	Sandhult	Verksamheter och industri	Pågående	Samhällsviktig verksamhet	- Samhällsviktig verksamhet med möjlighet till utbyggnad vid behov	- Riksintresse Skyddade vattendrag, Lågflygningsområde, MSA-område, Väderradar - Strandskydd - Fornlämningar - Översvämningsrisk - Förorenad mark
57	Norra Tingsryd	Verksamheter och industri	Utvecklad		- Verksamhets- och industriutveckling - Eventuellt utbyggnadsområde för fjärrvärmeverk - Möjlighet till skyltläge i väster - Lämpligt område för transportintensiva verksamheter - Utredda lämplig anslutning till riksväg 27	- Delvis kommunal mark - Riksintresse Väg, Skyddade vattendrag, Lågflygningsområde, MSA-område, Väderradar - Fornlämningar - Kraftledning - Farligt gods

Nummer	Namn	Användning	Status	Beskrivning	Ställningstagande	Hänsyn
58	Västra industriområdet	Verksamheter och industri	Utvecklad		<ul style="list-style-type: none"> - Verksamhets- och industriutveckling - Möjlighet till skyltläge i nordöst - Lämpligt område för energiintensiva verksamheter - Lämpligt område för transportintensiva verksamheter - Behov av säker och trygg gång- och cykelväg till centrum 	<ul style="list-style-type: none"> - Vindbruksplan - Delvis kommunal mark - Riksintresse Väg, Skyddade vattendrag, Lågflygningsområde, MSA-område, Väderradar - Fornlämningar - Jordbruksmark - Kraftledning - Farligt gods - Ångs- och betesmark
59	Norra Mårslycke	Verksamheter och industri	Utvecklad		<ul style="list-style-type: none"> - Verksamhets- och industriutveckling - Möjlighet till skyltläge i öster - Lämpligt område för energiintensiva verksamheter - Lämpligt område för energiintensiva verksamheter - Lämpligt område för transportintensiva verksamheter - Behov av säker och trygg gång- och cykelväg till centrum 	<ul style="list-style-type: none"> - Planprogram - Riksintresse Väg, Skyddade vattendrag, Lågflygningsområde, MSA-område, Väderradar - Jordbruksmark - Farligt gods

Nummer	Namn	Användning	Status	Beskrivning	Ställningstagande	Hänsyn
60	Mårslycke	Verksamheter och industri	Utvecklad		Verksamhetsutveckling	<ul style="list-style-type: none"> - LIS-plan - Planprogram - Planprogram - Sammanhängande bebyggelse - Riksintresse Skyddade vattendrag, Lågflygningsområde, MSA-område, Väderradar - Strandskydd - Naturvårdsprogram - Naturvärde - Sumpskog
61	Östra industriområdet	Verksamheter och industri	Utvecklad		- Verksamhets- och industriutveckling	<ul style="list-style-type: none"> - Mångfunktionell bebyggelse - Verksamheter och industri - Riksintresse väg, Skyddade vattendrag, Lågflygningsområde, MSA-område, Väderradar - Farligt gods
62	Östra industriområdet	Verksamheter och industri	Utvecklad		<ul style="list-style-type: none"> - Verksamhets- och industriutveckling - Utredda lämplig utveckling av huvudväg - Behov av säker och trygg gång- och cykelväg till centrum - Behov av utökad energikapacitet - Lämpligt område för transportintensiva verksamheter 	<ul style="list-style-type: none"> - Vindbruksplan - Befintlig bebyggelse - Delvis kommunal mark - Riksintresse Skyddade vattendrag, Lågflygningsområde, MSA-område, Väderradar - Fornlämningar - Geoteknik - Farligt gods - Förorenad mark - Master - Vattenskyddsområde

Nummer	Namn	Användning	Status	Beskrivning	Ställningstagande	Hänsyn
63	Södra Tingsryd	Verksamheter och industri	Utvecklad		<ul style="list-style-type: none"> - Verksamhets- och industriutveckling - Möjlighet till skyltläge i väster - Behov av utökad energikapacitet - Lämpligt område för transportintensiva verksamheter 	<ul style="list-style-type: none"> - Travbana - Riksintresse Väg, Skyddade vattendrag, Lågflygningsområde, MSA-område, Väderradar - Strandskydd - Jordbruksmark - Geoteknik - Farligt gods
64	Sandhult	Verksamheter och industri	Utvecklad		<ul style="list-style-type: none"> - Verksamhets- och industriutveckling - Möjlighet till skyltläge i öster - Behov av utökad energikapacitet - Lämpligt område för transportintensiva verksamheter 	<ul style="list-style-type: none"> - Samhällsviktig verksamhet - LIS-plan - Delvis kommunal mark - Riksintresse Väg, Skyddade vattendrag, Lågflygningsområde, MSA-område, Väderradar - Strandskydd - Farligt gods
65	Norra industriområdet	Verksamheter och industri	Pågående	Planlagt för industri	Möjlighet till förtätning	<ul style="list-style-type: none"> - Befintlig detaljplan - Sammanhängande bebyggelse - Riksintresse Skyddade vattendrag, Väg, MSA-område, Lågflygningsområde - Naturvårdsprogram - Kulturmiljöprogram - Jordbruksmark - Förorenad mark - Farligt gods

Nummer	Namn	Användning	Status	Beskrivning	Ställningstagande	Hänsyn
66	Västra industriområdet	Verksamheter och industri	Pågående	Planlagt för industri	- Möjlighet till förtätning	- Befintlig detaljplan - Sammanhängande bebyggelse - Riksintresse Skyddade vattendrag, MSA-område, Lågflygningsområde - Föreordnad mark - Master
67	Södra industriområdet	Verksamheter och industri	Pågående	Planlagt för småindustri och industri	- Möjlighet till förtätning	- Befintlig detaljplan - Sammanhängande bebyggelse - Riksintresse Skyddade vattendrag, Väg, MSA-område, Lågflygningsområde - Föreordnad mark - Farligt gods
68	Södra industriområdet	Verksamheter och industri	Utvecklad	Planlagt för industri	- Verksamhets- och industriutveckling - Möjlighet till skyltläge i väst - Lämpligt för transportintensiva verksamheter	- Befintlig detaljplan - Vindkraftsplan - Sammanhängande bebyggelse - Inte kommunal mark - Riksintresse Skyddade vattendrag, Väg, MSA-område, Lågflygningsområde - Jordbruksmark - Farligt gods
69	Södra industriområdet	Verksamheter och industri	Utvecklad		- Verksamhets- och industriutveckling - Möjlighet till skyltläge i väst - Lämpligt för transportintensiva verksamheter	- Vindbruksplan - Inte kommunal mark - Riksintresse Skyddade vattendrag, Väg, MSA-område, Lågflygningsområde - Fornlämningar - Farligt gods - Naturvårdsprogram

Nummer	Namn	Användning	Status	Beskrivning	Ställningstagande	Hänsyn
70	Brunnsområdet	Verksamheter och industri	Pågående	Planlagt för industri och vårdhem	- Möjlighet till förtätning - Vid eventuell omplacering av verksamheter kan området lämpa sig för sammanhängande bebyggelseutveckling	- Befintlig detaljplan - Sammanhängande bebyggelse - Riksintresse Skyddade vattendrag, Friluftsliv, Rörligt friluftsliv, Lågflygningsområde, MSA-område - Strandskydd - Fornlämningar - Förorenad mark - Översvämningsrisk
71	Norra industriområdet	Verksamheter och industri	Pågående	Planlagt för industri	- Möjlighet till förtätning - Vid eventuell omplacering av verksamheter kan området lämpa sig för sammanhängande bebyggelseutveckling	- Befintlig detaljplan - Sammanhängande bebyggelse - LIS-plan - Riksintresse Skyddade vattendrag, Friluftsliv, Rörligt friluftsliv, Lågflygningsområde, MSA-område - Strandskydd - Förorenad mark - Översvämningsrisk
72	Tröjemåla	Verksamheter och industri	Pågående	Planlagt för småindustri och industri	Möjlighet till förtätning	- Befintlig detaljplan - Sammanhängande bebyggelse - Riksintresse Skyddade vattendrag, MSA-område - Förorenad mark - Farligt gods
73	Ryd	Verksamheter och industri	Pågående	Planlagt för garageändamål	Möjlighet till förtätning	- Befintlig detaljplan - Sammanhängande bebyggelse - LIS-plan - Riksintresse Skyddade vattendrag, Lågflygningsområde, MSA-område - Strandskydd - Förorenad mark - Översvämningsrisk

Nummer	Namn	Användning	Status	Beskrivning	Ställningstagande	Hänsyn
74	Ryd	Verksamheter och industri	Pågående	Samhällsviktig verksamhet	- Samhällsviktig verksamhet med möjlighet till utbyggnad vid behov	- Befintlig detaljplan - Sammanhängande bebyggelse - LIS-plan - Riksintresse Skyddade vattendrag, Rörligt friluftsliv, Lågflygningsområde, MSA-område - Strandskydd - Förorenad mark - Översvämningsrisk - Särskilt värdefullt vatten
75	Tröjemåla	Verksamheter och industri	Utvecklad	Planlagt för industri, garageändamål och handelsändamål	- Verksamhets- och industriutveckling - Möjlighet till skyltläge i norr och öster - Lämpligt område för energiintensiva verksamheter - Lämpligt område för transportintensiva verksamheter	- Befintlig detaljplan - Sammanhängande bebyggelse - Delvis kommunal mark - Riksintresse Skyddade vattendrag, MSA-område - Kraftledning - Farligt gods
76	Östra industriområdet	Verksamheter och industri	Pågående	Planlagt för industri	- Möjlighet till förtätning	- Befintlig detaljplan - Sammanhängande bebyggelse - Riksintresse MSA-område, Stoppområde för höga objekt - Förorenad mark - Farligt gods
77	Östra industriområdet	Verksamheter och industri	Utvecklad	Planlagt för industri.	- Verksamhets- och industriutveckling - Behov av utökad energikapacitet	- Befintlig detaljplan - Sammanhängande bebyggelse - Delvis kommunal mark - Riksintresse MSA-område, Stoppområde för höga objekt - Geoteknik

Nummer	Namn	Användning	Status	Beskrivning	Ställningstagande	Hänsyn
78	Södra Rävemåla	Verksamheter och industri	Utvecklad	Planlagt för industri	- Verksamhets- och industriutveckling - Behov av utökad energikapacitet	- Befintlig detaljplan - Sammanhängande bebyggelse - Delvis kommunal mark - Riksintresse MSA-område, Stoppområde för höga objekt - Fornlämningar - Förorenad mark - Farligt gods - Geoteknik
79	Södra industriområdet	Verksamheter och industri	Pågående	Planlagt för industri	Möjlighet till förtätning	- Sammanhängande bebyggelse - Befintlig detaljplan - Riksintresse Skyddade vattendrag, MSA-område, Lågflygningsområde - Kraftledning - Förorenad mark - Farligt gods
80	Södra industriområdet	Verksamheter och industri	Utvecklad	Delvis planlagt för industri	- Verksamhets- och industriutveckling	- Vindbruksplan - Sammanhängande bebyggelse - Befintlig detaljplan - Delvis kommunal mark - Riksintresse MSA-område, Lågflygningsområde - Fornlämningar - Kraftledning
81	Norra industriområdet	Verksamheter och industri	Pågående	Planlagt för småindustri och industri	Möjlighet till förtätning	- Befintlig detaljplan - Sammanhängande bebyggelse - Riksintresse MSA-område, Väderradar, Lågflygningsområde - Vattenskyddsområde - Förorenad mark - Farligt gods

Nummer	Namn	Användning	Status	Beskrivning	Ställningstagande	Hänsyn
82	Nordöstra Linneryd	Verksamheter och industri	Pågående	Samhällsviktig verksamhet	Samhällsviktig verksamhet med möjlighet till utbyggnad vid behov	- Riksintresse MSA-område, Väderradar, Lågflygningsområde - Naturreservat - Naturvärde - Naturvårdsprogram - Vattenskyddsområde - Fornlämningar
83	Västra Linneryd	Verksamheter och industri	Pågående	Samhällsviktig verksamhet	- Samhällsviktig verksamhet med möjlighet till utbyggnad vid behov	- Sammanhängande bebyggelse - Riksintresse MSA-område, Väderradar, Lågflygningsområde - Förorenad mark
84	Norra industriområdet	Verksamheter och industri	Utvecklad		- Verksamhets- och industriutveckling - Behov av utökad energikapacitet	- Sammanhängande bebyggelse - Inte kommunal mark - Riksintresse MSA-område, Lågflygningsområde
85	Södra industriområdet	Verksamheter och industri	Utvecklad	Delvis planlagt för småindustri och handel	- Verksamhets- och industriutveckling	- Befintlig detaljplan - Sammanhängande bebyggelse - Riksintresse MSA-område, Väderradar, Lågflygningsområde
86	Västra industriområdet	Verksamheter och industri	Pågående	Planlagt för industri	- Möjlighet till förtätning	- Befintlig detaljplan - Riksintresse MSA-område, Stoppområde för höga objekt - Förorenad mark
87	Östra industriområdet	Verksamheter och industri	Pågående	Planlagt för industri	- Möjlighet till förtätning	- Befintlig detaljplan - Sammanhängande bebyggelse - Riksintresse MSA-område, Stoppområde för höga objekt - Naturvårdsprogram - Strandskydd - Kulturmiljöprogram - Fornlämningar - Förorenad mark

Nummer	Namn	Användning	Status	Beskrivning	Ställningstagande	Hänsyn
88	Norra industriområdet	Verksamheter och industri	Utvecklad		- Verksamhets- och industriutveckling - Möjlighet till skyltläge i norr - Lämpligt område för transportintensiva verksamheter	- Sammanhängande bebyggelse - Vindbruksplan - Delvis kommunal mark - Riksintresse MSA-område, Stoppområde för höga objekt - Kraftledning - Farligt gods
89	Västra industriområdet	Verksamheter och industri	Utvecklad		- Verksamhets- och industriutveckling	- Riksintresse MSA-område, Stoppområde för höga objekt
90	Västra industriområdet	Verksamheter och industri	Utvecklad	Planlagt för industri	- Verksamhets- och industriutveckling	- Befintlig detaljplan - Sammanhängande bebyggelse - Riksintresse MSA-område, Stoppområde för höga objekt - Förorenad mark - Geoteknik
91	Östra industriområdet	Verksamheter och industri	Utvecklad	Planlagt för industri	- Verksamhets- och industriutveckling	- Befintlig detaljplan - Sammanhängande bebyggelse - Delvis kommunal mark - Riksintresse MSA-område, Stoppområde för höga objekt - Naturvårdsprogram - Strandskydd - Förorenad mark
92	Västra Ebbalycke	Grönområde	Pågående	Grönstråk	- Barriär mellan sammanhängande bebyggelse samt verksamheter och industri	- Riksintresse Skyddade vattendrag, Lågflygningsområde, MSA-område, Väderradar - Fornlämningar - Kraftledning - Geoteknik - Sumpskog - Jordbruksmark

Nummer	Namn	Användning	Status	Beskrivning	Ställningstagande	Hänsyn
93	Norra Ebbalycke	Grönområde	Pågående		- Grönområdet ska tillgängliggöras, värnas och utvecklas	- Riksintresse Skyddade vattendrag, Lågflygningsområde, MSA-område, Väderradar - Jordbruksmark
94	Bräkneån	Grönområde	Pågående	Grönområde med gång- och cykelväg längst Bräkneån	- Grönområdet bör gallras för att tillgängliggöra strandkanten för allmänheten - Området bör förses med belysning - Möjligheten att anlägga våtmarksområde i den norra delen av området bör undersökas närmre	- Riksintresse Skyddade vattendrag, Lågflygningsområde, MSA-område, Väderradar - Strandskydd - Jordbruksmark - Förorenad mark - Geoteknik - Översvämningsrisk
95	Tingsmåla	Grönområde	Pågående		- Barriär mellan sammanhängande bebyggelse samt kraftledning	- Riksintresse Skyddade vattendrag, Lågflygningsområde, MSA-område, Väderradar - Kraftledning
96	Ygden	Grönområde	Pågående	Grönområde med badplats i söder	- Fri passage för allmänheten, växt och djurliv - Vid bebyggelseutveckling behöver strandområdet tillgängliggöras med bryggor, sittplatser etc.	- LIS-plan - Riksintresse Skyddade vattendrag, Lågflygningsområde, MSA-område, Väderradar - Strandskydd - Naturvårdsprogram - Naturvärde - Geoteknik
97	Korpalycke	Grönområde	Pågående	Grönområde med elljusspår	- Grönområdet ska tillgängliggöras, värnas och utvecklas	- Vindbruksplan - Riksintresse Skyddade vattendrag, Lågflygningsområde, MSA-område, Väderradar - Strandskydd - Naturvårdsprogram - Geoteknik

Nummer	Namn	Användning	Status	Beskrivning	Ställningstagande	Hänsyn
98	Tingsryd idrottsplats	Grönområde	Pågående	Idrottsplats	- Grönområdet ska tillgängliggöras, värnas och utvecklas	- Riksintresse Skyddade vattendrag, Lågflygningsområde, MSA-område, Väderradar
99	Tingsryd	Grönområde	Pågående	Grönområde med gång- och cykelväg	- Grönområdet ska tillgängliggöras, värnas och utvecklas	- Riksintresse Skyddade vattendrag, Lågflygningsområde, MSA-område, Väderradar - Förorenad mark
100	Mårslycke badplats	Grönområde	Pågående	Grönområde med badplats och lekplats	- Grönområdet ska tillgängliggöras, värnas och utvecklas	- LIS-plan - Planprogram - Riksintresse väg, Skyddade vattendrag, Lågflygningsområde, MSA, Väderradar - Strandskydd - Naturvårdsprogram - Farligt gods
101	Mårslycke	Grönområde	Pågående	Grönområde med promenadstråk, ridstigar och beteshagar. Utmed strandkanten finns scoutstuga och hästbadplats	- Fri passage för allmänheten, växt och djurliv - Grönområdet ska tillgängliggöras, värnas och utvecklas - Vid bebyggelseutveckling behöver strandområdet tillgängliggöras med bryggor, sittplatser etc.	- LIS-plan - Riksintresse Skyddade vattendrag, Lågflygning, MSA, Väderradar - Strandskydd - Naturvårdsprogram - Naturvärde & sumpskog - Fornlämningar - Översvämningsrisk - Jordbruksmark

Nummer	Namn	Användning	Status	Beskrivning	Ställningstagande	Hänsyn
102	Mårslycke	Grönområde	Pågående	Grönområde utmed strandkanten	<ul style="list-style-type: none"> - Fri passage för allmänheten, växt och djurliv - Grönområdet ska tillgängliggöras, värnas och utvecklas - Vid bebyggelseutveckling behöver strandområdet tillgängliggöras med bryggor, sittplatser etc. 	<ul style="list-style-type: none"> - LIS-plan & Vindbruksplan - Riksintresse Skyddade vattendrag, Lågflygning, MSA, Väderradar - Strandskydd - Naturvårdsprogram - Översvämningsrisk
103	Mårslycke	Grönområde	Pågående	Grönområde utmed strandkanten	<ul style="list-style-type: none"> - Fri passage för allmänheten, växt och djurliv - Grönområdet ska tillgängliggöras, värnas och utvecklas - Vid bebyggelseutveckling behöver strandområdet tillgängliggöras med bryggor, sittplatser etc. 	<ul style="list-style-type: none"> - LIS-plan & Vindbruksplan - Riksintresse Skyddade vattendrag, Lågflygning, MSA, Väderradar - Strandskydd - Naturvårdsprogram - Strandskydd - Översvämningsrisk
104	Kungastenarna	Grönområde	Pågående	Rastplats	<ul style="list-style-type: none"> - Grönområdet ska tillgängliggöras, värnas och utvecklas 	<ul style="list-style-type: none"> - Befintlig detaljplan - Riksintresse väg, Skyddade vattendrag, Lågflygningsområde, MSA-område, Väderradar - Strandskydd - Fornlämningar - Farligt gods

Nummer	Namn	Användning	Status	Beskrivning	Ställningstagande	Hänsyn
105	Sandadal	Grönområde	Pågående		- Fri passage för allmänheten, växt och djurliv - Grönområdet ska tillgängliggöras, värnas och utvecklas	- LIS-plan - Riksintresse väg, Skyddade vattendrag, Lågflygning, MSA, Väderradar - Strandskydd - Naturvårdsprogram - Fornlämningar - Farligt gods - Översvämningsrisk
106	Sandhult	Grönområde	Pågående		- Fri passage för allmänheten, växt och djurliv	- Samhällsviktig verksamhet - LIS-plan - Vindkraftsplan - Riksintresse väg, Skyddade vattendrag, Lågflygningsområde, MSA-område, Väderradar - Strandskydd - Naturvårdsprogram - Översvämningsrisk
107	Väckelsång	Grönområde	Pågående	Grönområde längst Sydostleden	- Grönområdet ska tillgängliggöras, värnas och utvecklas	- Befintlig detaljplan - Riksintresse Skyddade vattendrag, MSA-område, Lågflygningsområde
108	Väckelsång	Grönområde	Pågående		- Barriär mellan sammanhängande bebyggelse samt verksamheter och industri	- Befintlig detaljplan - Riksintresse Skyddade vattendrag, Väg, MSA-område, Lågflygningsområde
109	Väckelsång idrottsplats	Grönområde	Pågående	Grönområde med idrottsplats och elljusspår	- Grönområdet ska tillgängliggöras, värnas och utvecklas	- Befintlig detaljplan - Riksintresse Skyddade vattendrag, Väg, MSA-område, Lågflygningsområde - Naturvårdsprogram - Kulturmiljöprogram - Jordbruksmark

Nummer	Namn	Användning	Status	Beskrivning	Ställningstagande	Hänsyn
110	Södra industriområdet	Grönområde	Pågående	Grönstråk	- Barriär mellan sammanhängande bebyggelse samt verksamheter och industri	- Befintlig detaljplan - Riksintresse Skyddade vattendrag, Väg, MSA-område, Lågflygningsområde - Jordbruksmark
111	Ryds idrottsplats	Grönområde	Pågående	Idrottsplats	- Grönområdet ska tillgängliggöras, värnas och utvecklas	- Befintlig detaljplan - Riksintresse Skyddade vattendrag, Friluftsliv, Rörligt friluftsliv, MSA-område - Sumpskog - Översvämningsrisk
112	Ryds badplats	Grönområde	Pågående	Badplats	- Grönområdet ska tillgängliggöras, värnas och utvecklas	- Befintlig detaljplan - Riksintresse Skyddade vattendrag, Friluftsliv, Rörligt friluftsliv, Lågflygningsområde, MSA-område - Strandskydd - Fornlämningar - Särskilt värdefullt vatten
113	Hönshyltefjorden	Grönområde	Pågående	Grönområde med kyrkogård och strandpromenad	- Fri passage för allmänheten samt växt och djurliv - Grönområdet ska tillgängliggöras, värnas och utvecklas	- Befintlig detaljplan - LIS-plan - Riksintresse Skyddade vattendrag, Friluftsliv, Rörligt friluftsliv, Lågflygningsområde, MSA-område - Strandskydd - Värdefullt vatten - Naturvärde - Sumpskog - Fornlämningar - Översvämningsrisk
114	Tröjemåla	Grönområde	Pågående		- Barriär mellan sammanhängande bebyggelse samt verksamheter och industri	- Befintlig detaljplan - Riksintresse Skyddade vattendrag, MSA-område

Nummer	Namn	Användning	Status	Beskrivning	Ställningstagande	Hänsyn
115	Tröjemåla	Grönområde	Pågående		- Barriär mellan sammanhängande bebyggelse samt verksamheter och industri	- Riksintresse Skyddade vattendrag, MSA-område
116	Naturresevatet i Ryd	Grönområde	Pågående		- Grönområdet ska tillgängliggöras, värnas och utvecklas	- Riksintresse Skyddade vattendrag, Lågflygningsområde, MSA-område - Nyckelbiotoper
117	Rävemåla idrottsplats	Grönområde	Pågående	Idrottsplats	- Grönområdet ska tillgängliggöras, värnas och utvecklas	- Riksintresse MSA-område, Stoppområde för höga objekt - Farligt gods
118	Rävsjön	Grönområde	Pågående	Grönområde med promenadstigar	- Grönområdet ska tillgängliggöras, värnas och utvecklas	- Riksintresse MSA-område, Stoppområde för höga objekt - Strandskydd - Sumpskog - Geoteknik
119	Rävemåla	Grönområde	Pågående	Grönt stråk längst väg 120 och väg 122	- Barriär mellan sammanhängande bebyggelse, rekommenderad väg för farligt gods samt verksamheter och industri	- Befintlig detaljplan - Riksintresse MSA-område, Stoppområde för höga objekt - Farligt gods - Jordbruksmark
120	Rävemåla Hembygdspark	Grönområde	Pågående	Grönområde med hembygdsgård och tillhörande hembygdspark	- Grönområdet och befintlig verksamhet ska tillgängliggöras, värnas och utvecklas	- Befintlig detaljplan - Riksintresse MSA-område, Stoppområde för höga objekt - Farligt gods - Jordbruksmark - Fornlämningar - Ängs- och betesmark

Nummer	Namn	Användning	Status	Beskrivning	Ställningstagande	Hänsyn
121	Rössvik	Grönområde	Pågående		- Fri passage för allmänheten, växt och djurliv	- LIS-plan - Riksintresse Skyddade vattendrag, Friluftsliv, Naturvård, Yrkesfiske, MSA-område, Lågflygningsområde - Strandskydd - Särskilt värdefullt vatten - Ramsar - Naturvårdsprogram - Översvämningsrisk
122	Urshults idrottsplats	Grönområde	Pågående	Grönområde med idrottsplats och elljusspår	- Grönområdet ska tillgängliggöras, värnas och utvecklas	- Befintlig detaljplan - Riksintresse Skyddade vattendrag, MSA-område, Lågflygningsområde - Fornlämningar
123	Kallsjön	Grönområde	Pågående	Grönstråk	- Fri passage för allmänheten samt växt och djurliv - Grönområdet ska tillgängliggöras, värnas och utvecklas	- LIS- & Vindbruksplan - Riksintresse Skyddade vattendrag, Friluftsliv, Naturvård, Yrkesfiske, MSA, Lågflygning - Sumpskog & Ramsar - Strandskydd - Naturvårdsprogram - Fornlämningar - Översvämning & Geoteknik - Värdefullt vatten
124	Urshults Kyrka	Grönområde	Pågående	Grönområde med kyrkogård samt gång- och cykelväg längst Åsnen	- Fri passage för allmänheten samt växt och djurliv - Grönområdet ska tillgängliggöras, värnas och utvecklas	- Befintlig detaljplan - LIS-plan - Riksintresse Skyddade vattendrag, Friluftsliv, Naturvård, Yrkesfiske, MSA-område, Lågflygningsområde - Strandskydd - Ramsar - Särskilt värdefullt vatten - Naturvårdsprogram - Farligt gods

Nummer	Namn	Användning	Status	Beskrivning	Ställningstagande	Hänsyn
125	Urshult badplats	Grönområde	Pågående	Grönområde med badplats, lekplats samt gång- och cykelväg längst Åsnen	- Fri passage för allmänheten samt växt och djurliv - Grönområdet ska tillgängliggöras, värnas och utvecklas	- Befintlig detaljplan - LIS-plan - Riksintresse Skyddade vattendrag, Friluftsliv, Naturvård, Yrkesfiske, MSA-område, Lågflygningsområde - Ramsar - Särskilt värdefullt vatten - Strandskydd - Naturvårdsprogram - Farligt gods
126	Grönområde längst väg 120	Grönområde	Pågående	Gamla banvallsleden	Barriär mellan sammanhängande bebyggelse samt rekommenderad väg för farligt gods	- Befintlig detaljplan - Riksintresse Friluftsliv, Naturvård, Yrkesfiske, MSA-område, Lågflygningsområde - Farligt gods
127	Södra Urshult	Grönområde	Pågående	Grönområde	- Barriär mellan sammanhängande bebyggelse, kraftledning samt verksamheter och industri	- Befintlig detaljplan - Riksintresse MSA-område, Lågflygningsområde
128	Norra Linneryd	Grönområde	Pågående		- Barriär mellan sammanhängande bebyggelse samt verksamheter och industri	- Riksintresse MSA-område, Lågflygningsområde - Kulturmiljöprogram
129	Ljuva mons naturreservat	Grönområde	Pågående	Naturreservat samt gång- och cykelväg till badplats	- Grönområdet ska tillgängliggöras, värnas och utvecklas	- Riksintresse MSA-område, Väderradar, Lågflygningsområde - Naturreservat - Nyckelbiotop - Naturvärde - Strandskydd - Naturvårdsprogram - Vattenskyddsområde - Fornlämningar - Farligt gods - Geoteknik

Nummer	Namn	Användning	Status	Beskrivning	Ställningstagande	Hänsyn
130	Linnerydssjön	Grönområde	Pågående	Grönområde med kyrkogård och elljusspår	- Grönområdet ska tillgängliggöras, värnas och utvecklas - Grönområdet bör gallras för att skapa sjöutsikt	- Befintlig detaljplan - Riksintresse MSA-område, Väderradar, Lågflygningsområde - Naturreservat - Nyckelbiotop - Strandskydd - Naturvårdsprogram - Fornlämningar - Jordbruksmark - Geoteknik - Förorenad mark
131	Linneryd idrottsplats	Grönområde	Pågående	Idrottsplats	- Grönområdet ska tillgängliggöras, värnas och utvecklas	- Befintlig detaljplan - Riksintresse MSA-område, Väderradar, Lågflygningsområde
132	Västra Linneryd	Grönområde	Pågående		Barriär mellan Sammanhängande bebyggelse samt Samhällsviktig verksamhet	- Riksintresse MSA-område, Väderradar, Lågflygningsområde
133	Konga	Grönområde	Pågående		- Barriär mellan sammanhängande bebyggelse samt verksamheter och industri	- Riksintresse MSA-område, Stoppområde för höga objekt - Kraftledning
134	Krokfjorden	Grönområde	Pågående	Grönområde med idrottsplats, elljusspår och gångstigar	- Fri passage för allmänheten, växt och djurliv - Behov av att tillgängliggöra strandområdet	- Riksintresse MSA, Stoppområde - Biotopskydd & nyckelbiotoper - Strandskydd - Naturvårdsprogram & naturvärde - Sumpskog - Kulturmiljöprogram & fornlämningar - Jordbruksmark - Kraftledning - Förorenad mark & översvämningsrisk

Nummer	Namn	Användning	Status	Beskrivning	Ställningstagande	Hänsyn
135	Västra industriområdet	Grönområde	Pågående		- Barriär mellan sammanhängande bebyggelse samt verksamheter och industri	- Befintlig detaljplan - Riksintresse MSA-område, Stoppområde för höga objekt
136	Östra industriområdet	Grönområde	Pågående		- Barriär mellan sammanhängande bebyggelse samt verksamheter och industri	- Riksintresse MSA-område, Stoppområde för höga objekt
137	Östra industriområdet	Grönområde	Pågående	Grönområde	- Barriär mellan sammanhängande bebyggelse samt verksamheter och industri	- Befintlig detaljplan - Riksintresse MSA-område, Stoppområde för höga objekt - Naturvårdsprogram - Naturvärde - Strandskydd - Kulturmiljöprogram - Fornlämningar