



Tingsryds
kommun

Kartbilaga

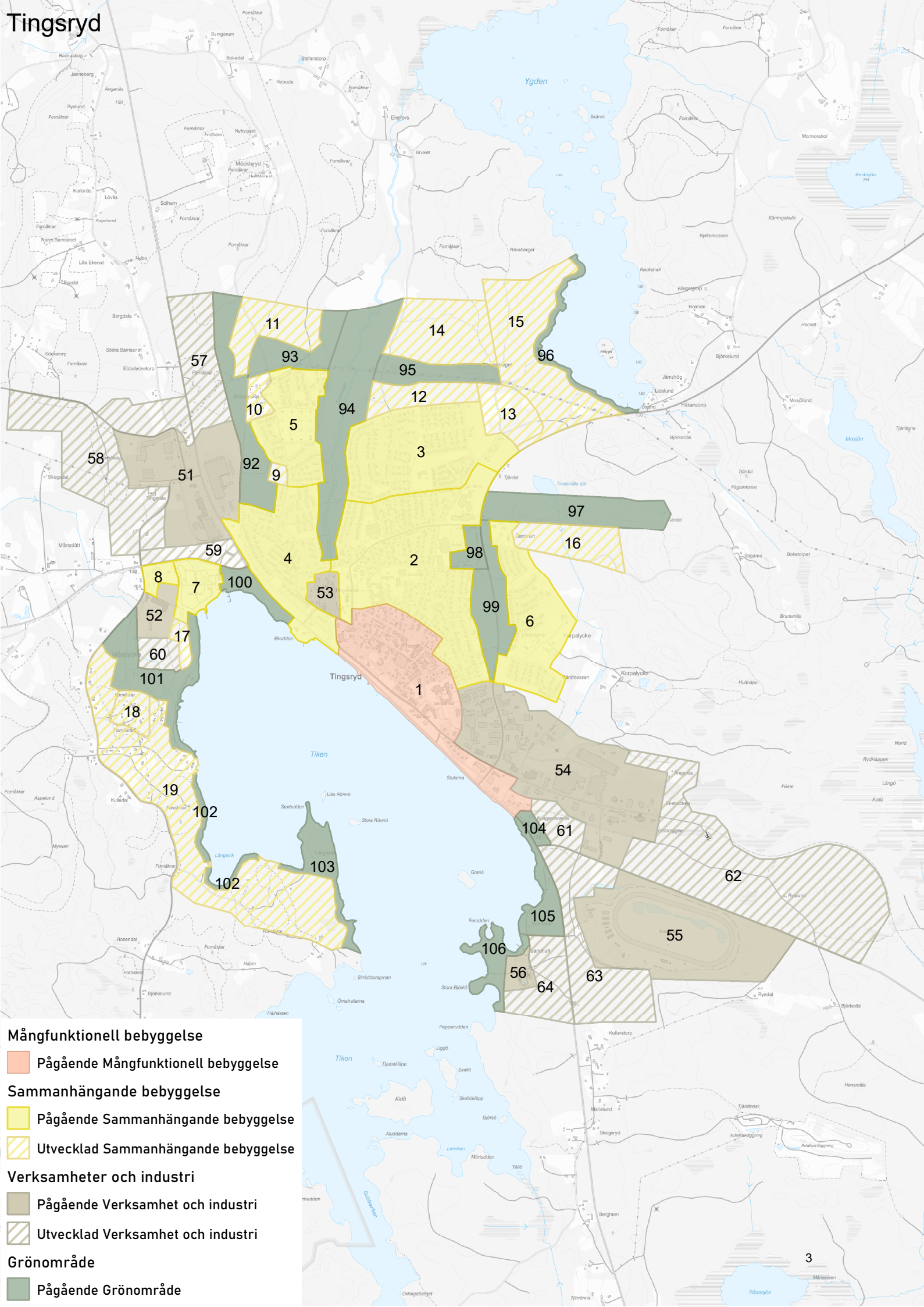
Bilaga till Översiktsplan för Tingsryds kommun



Innehållsförteckning

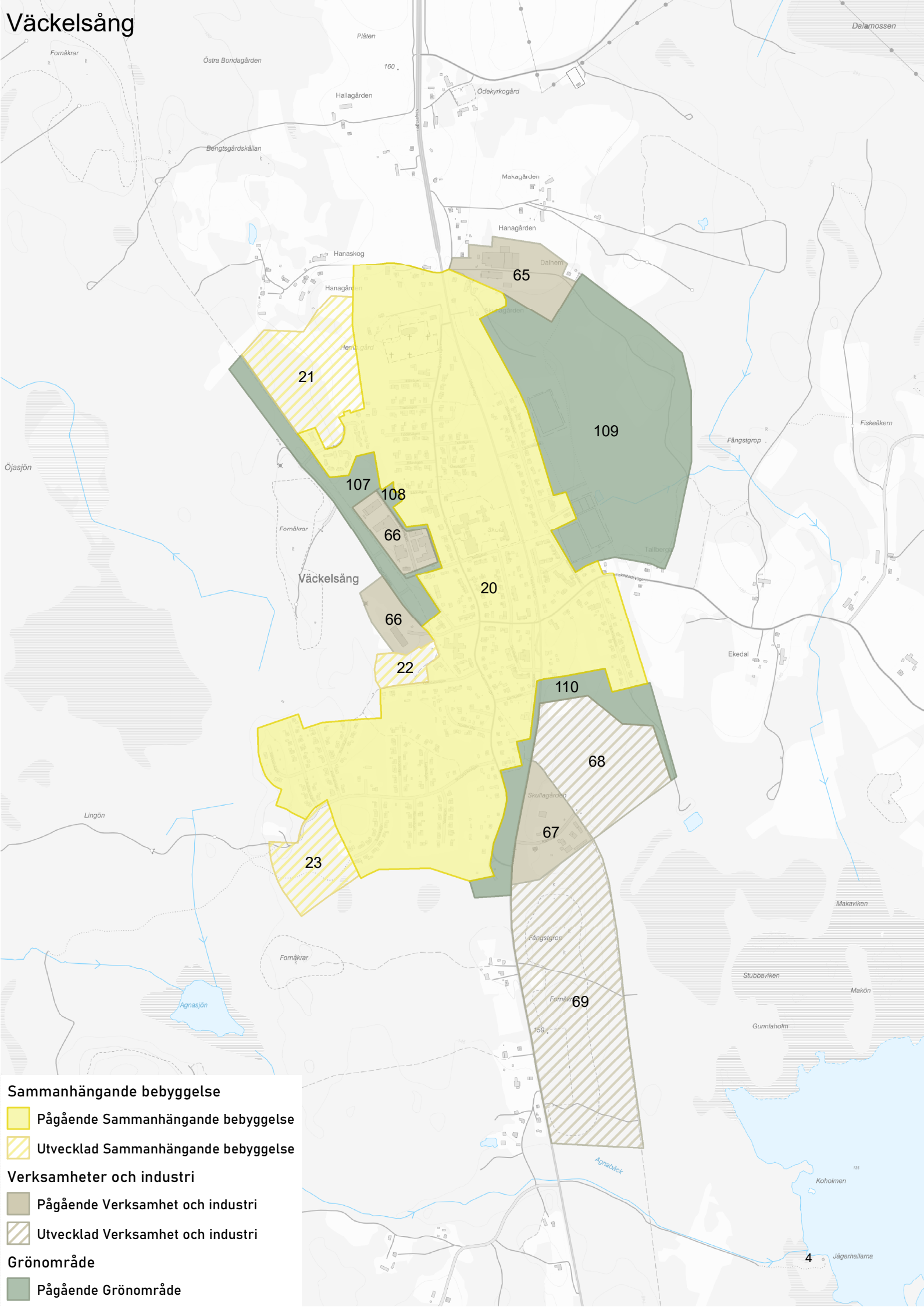
Karta Tingsryd	3
Karta Väckelsång	4
Karta Ryd	5
Karta Rävemåla	6
Karta Urshult	7
Karta Linneryd	8
Karta Konga	9
Attributtabell Tingsryd bebyggelse	10
Attributtabell Väckelsång bebyggelse	15
Attributtabell Ryd bebyggelse	16
Attributtabell Rävemåla bebyggelse	17
Attributtabell Urshult bebyggelse	18
Attributtabell Linneryd bebyggelse	20
Attributtabell Konga bebyggelse	21
Attributtabell Tingsryd verksamhet och industri	22
Attributtabell Väckelsång verksamhet och industri	27
Attributtabell Ryd verksamhet och industri	28
Attributtabell Rävemåla verksamhet och industri	30
Attributtabell Urshult verksamhet och industri	30
Attributtabell Linneryd verksamhet och industri	31
Attributtabell Konga verksamhet och industri	32
Attributtabell Tingsryd grönområde	33
Attributtabell Väckelsång grönområde	36
Attributtabell Ryd grönområde	37
Attributtabell Rävemåla grönområde	38
Attributtabell Urshult grönområde	39
Attributtabell Linneryd grönområde	40
Attributtabell Konga grönområde	41

Tingsryd



- Mångfunktionell bebyggelse**
 - Pågående Mångfunktionell bebyggelse
- Sammanhängande bebyggelse**
 - Pågående Sammanhängande bebyggelse
 - ▨ Utvecklad Sammanhängande bebyggelse
- Verksamheter och industri**
 - Pågående Verksamhet och industri
 - ▨ Utvecklad Verksamhet och industri
- Grönområde**
 - Pågående Grönområde

Väckelsång



Sammanhängande bebyggelse

- Pågående Sammanhängande bebyggelse
- Utvecklad Sammanhängande bebyggelse

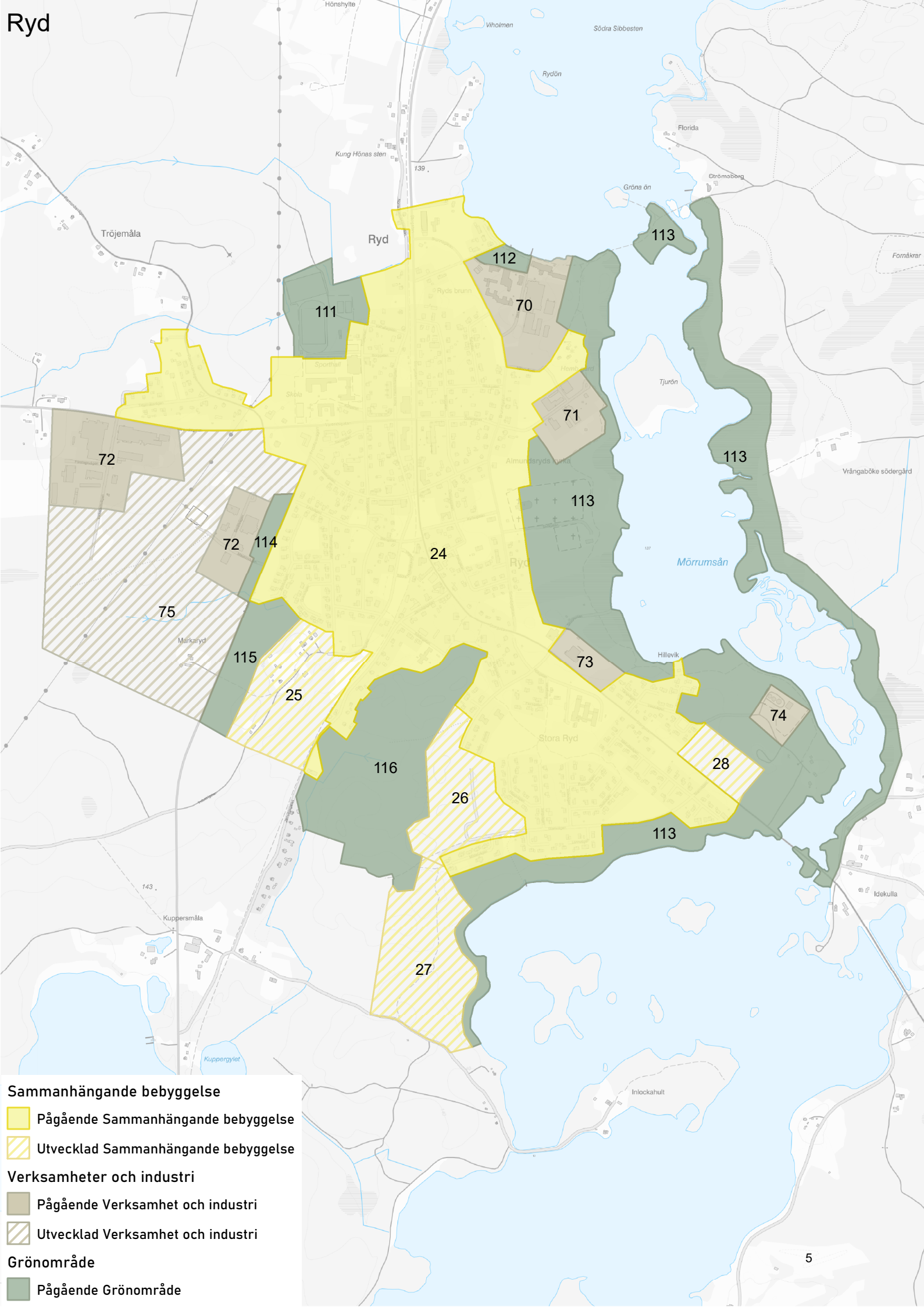
Verksamheter och industri

- Pågående Verksamhet och industri
- Utvecklad Verksamhet och industri

Grönområde

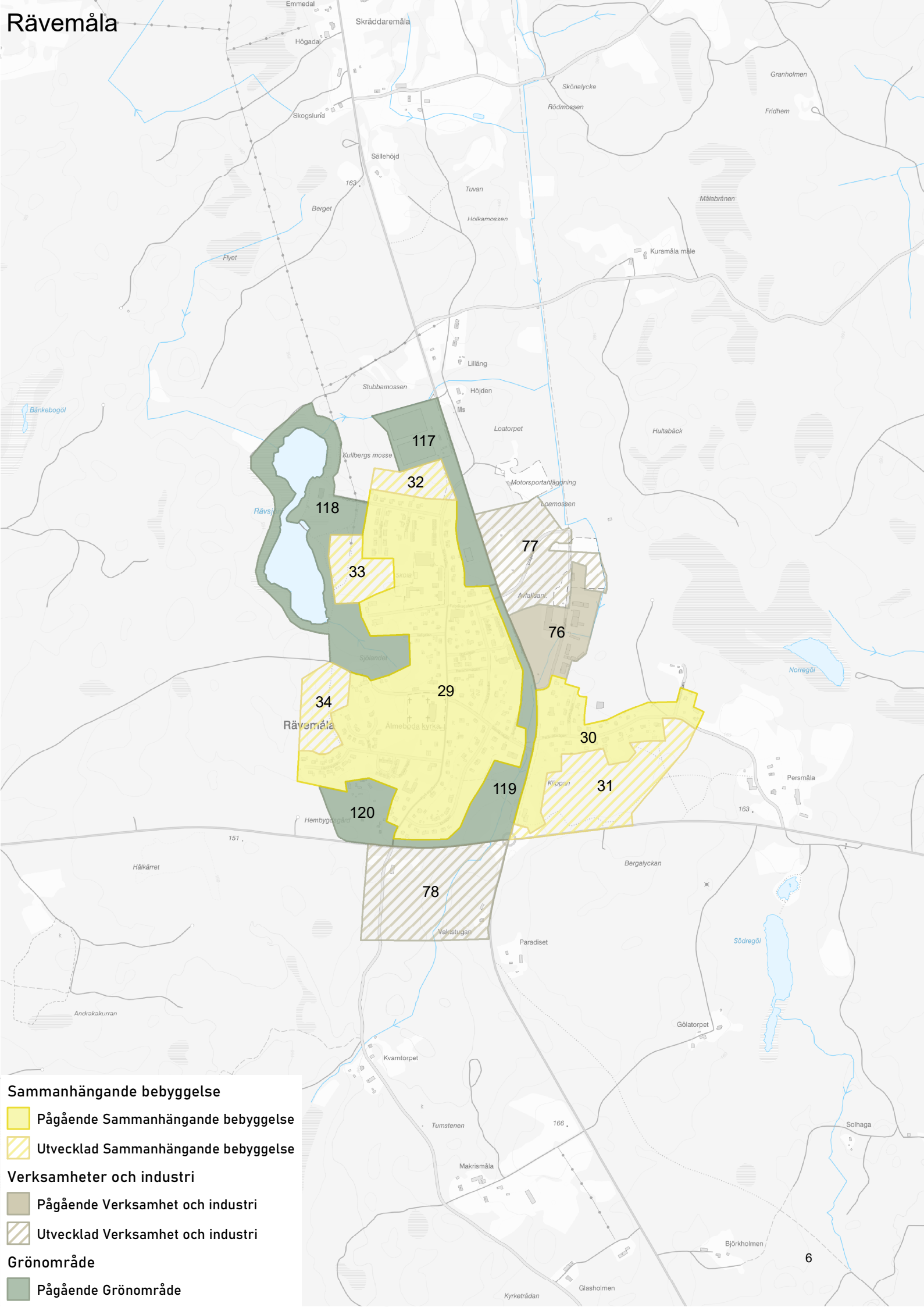
- Pågående Grönområde

Ryd



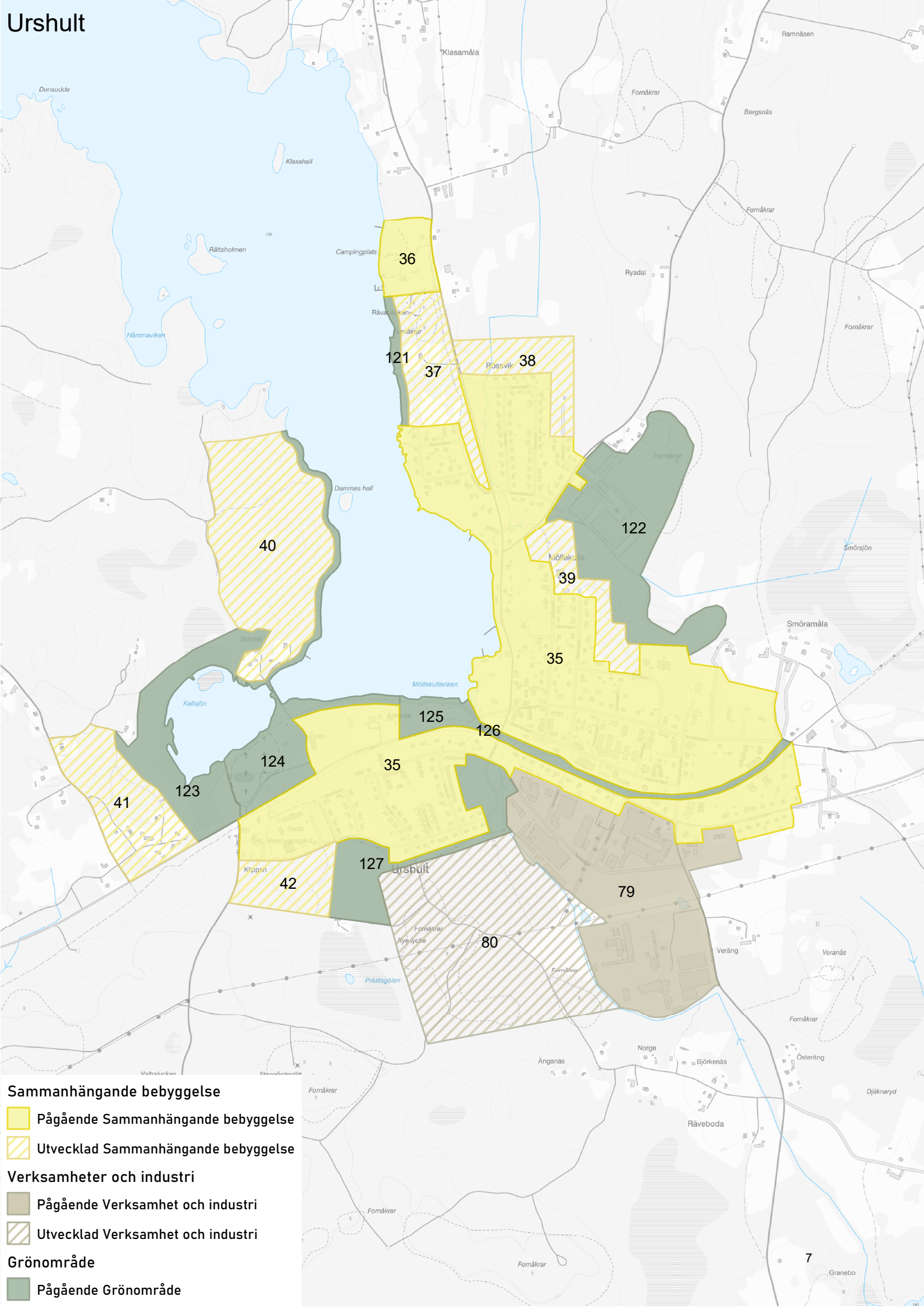
- Sammanhängande bebyggelse**
- Pågående Sammanhängande bebyggelse
 - Utvecklad Sammanhängande bebyggelse
- Verksamheter och industri**
- Pågående Verksamhet och industri
 - Utvecklad Verksamhet och industri
- Grönområde**
- Pågående Grönområde

Rävemåla




- Sammanhängande bebyggelse**
 - Pågående Sammanhängande bebyggelse
 - Utvecklad Sammanhängande bebyggelse
- Verksamheter och industri**
 - Pågående Verksamhet och industri
 - Utvecklad Verksamhet och industri
- Grönområde**
 - Pågående Grönområde

Urshult





Sammanhängande bebyggelse

 Pågående Sammanhängande bebyggelse

 Utvecklad Sammanhängande bebyggelse

Verksamheter och industri

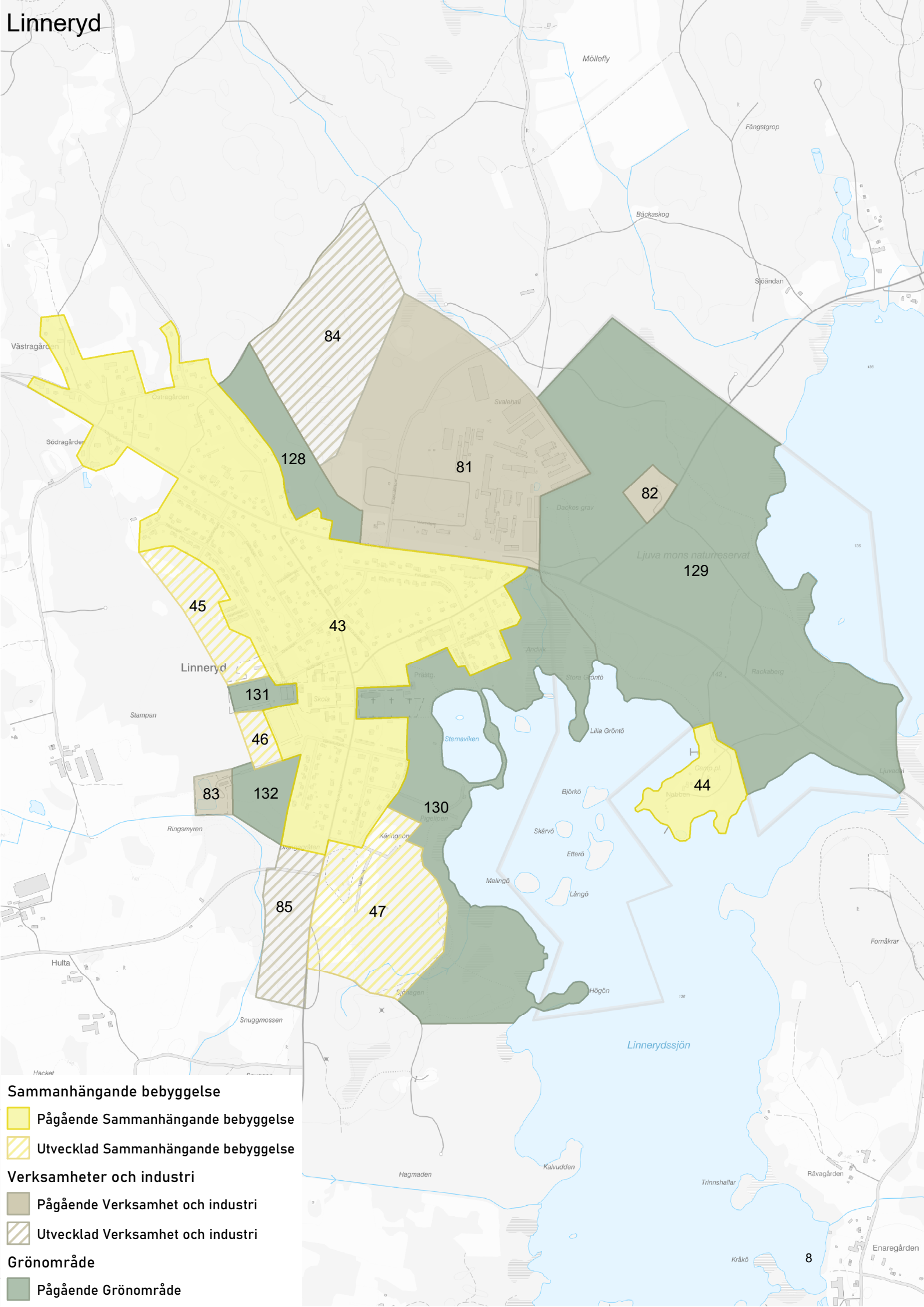
 Pågående Verksamhet och industri

 Utvecklad Verksamhet och industri

Grönområde

 Pågående Grönområde

Linneryd



Sammanhängande bebyggelse

Pågående Sammanhängande bebyggelse

Utvecklad Sammanhängande bebyggelse

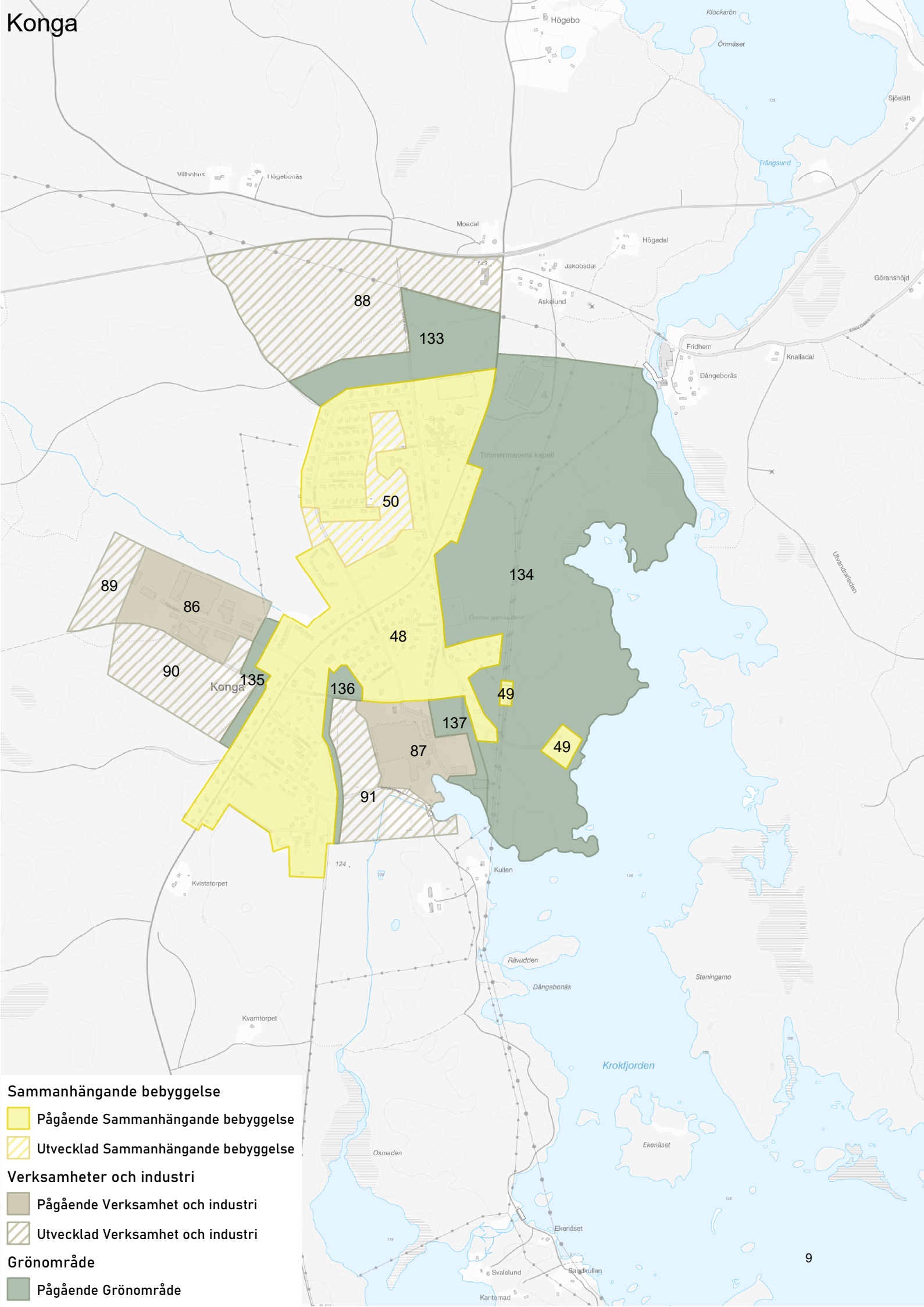
Verksamheter och industri

Pågående Verksamhet och industri

Utvecklad Verksamhet och industri

Grönområde

Pågående Grönområde



Sammanhängande bebyggelse

- Pågående Sammanhängande bebyggelse
- Utvecklad Sammanhängande bebyggelse

Verksamheter och industri

- Pågående Verksamhet och industri
- Utvecklad Verksamhet och industri

Grönområde

- Pågående Grönområde

Nummer	Namn	Användning	Status	Beskrivning	Ställningstagande	Hänsyn
1	Centrala Tingsryd	Mångfunktionell bebyggelse	Pågående	Tingsryds centrum	<ul style="list-style-type: none"> - Möjlighet till förtätning - Förstärk Tingsryds centrumidentitet - Främja en blandning mellan bostäder, kontor och service - Ta hänsyn till den kulturhistoriskt värdefulla bebyggelsen 	<ul style="list-style-type: none"> - Befintlig detaljplan - Verksamheter och industri - Riksintresse väg, Skyddade vattendrag, Lågflygningsområde, MSA-område, Väderradar - Strandskydd - Förorenad mark - Farligt gods - Trafikbuller - Fornlämningar
2	Östra Tingsryd	Sammanhängande bebyggelse	Pågående	Planlagt för bostäder mm	<ul style="list-style-type: none"> - Möjlighet till förtätning - Möjlighet för skolan att utvecklas 	<ul style="list-style-type: none"> - Befintlig detaljplan - Verksamheter och industri - Riksintresse Skyddade vattendrag, Lågflygningsområde, MSA-område, Väderradar - Fornlämningar - Förorenad mark
3	Västra Tingsmåla	Sammanhängande bebyggelse	Pågående	Planlagt för bostäder mm	<ul style="list-style-type: none"> - Möjlighet till förtätning 	<ul style="list-style-type: none"> - Befintlig detaljplan - Verksamheter och industri - Riksintresse Skyddade vattendrag, Lågflygningsområde, MSA-område, Väderradar - Fornlämningar
4	Västra Tingsryd	Sammanhängande bebyggelse	Pågående	Planlagt för bostäder mm	<ul style="list-style-type: none"> - Möjlighet till förtätning 	<ul style="list-style-type: none"> - Befintlig detaljplan - Verksamheter och industri - Riksintresse väg, Skyddade vattendrag, Lågflygningsområde, MSA-område, Väderradar - Fornlämningar - Farligt gods - Trafikbuller
5	Ebbalycke	Sammanhängande bebyggelse	Pågående	Planlagt för bostäder, barnomsorg, äldreomsorg och begravningsplats	<ul style="list-style-type: none"> - Möjlighet till förtätning 	<ul style="list-style-type: none"> - Befintlig detaljplan - Riksintresse Skyddade vattendrag, Lågflygningsområde, MSA-område, Väderradar

Nummer	Namn	Användning	Status	Beskrivning	Ställningstagande	Hänsyn
6	Korpalycke	Sammanhängande bebyggelse	Pågående	Planlagt för bostäder	- Möjlighet till förtätning	- Befintlig detaljplan - Områdesbestämmelser - Riksintresse Skyddade vattendrag, Lågflygningsområde, MSA-område, Väderradar - Naturvårdsprogram - Fornlämningar - Jordbruksmark - Naturvärde
7	Norra Mårslycke	Sammanhängande bebyggelse	Pågående	Planlagt för camping	- Möjlighet till förtätning	- LIS-plan - Planprogram - Riksintresse Skyddade vattendrag, Lågflygningsområde, MSA-område, Väderradar - Strandskydd - Naturvårdsprogram - Djurhållning
8	Norra Mårslycke	Sammanhängande bebyggelse	Pågående		- Möjlighet till förtätning	- Riksintresse Skyddade vattendrag, Lågflygningsområde, MSA-område, Väderradar - Farligt gods - Trafikbuller - Fornlämningar
9	Södra Ebbalycke	Sammanhängande bebyggelse	Utvecklad	Planlagt för bostäder, barnomsorg och äldreomsorg	- Sammanhängande bebyggelseutveckling	- Befintlig detaljplan - Riksintresse Skyddade vattendrag, Lågflygningsområde, MSA-område, Väderradar - Sumpskog

Nummer	Namn	Användning	Status	Beskrivning	Ställningstagande	Hänsyn
10	Ebbalycke	Sammanhängande bebyggelse	Utvecklad	Planlagt för bostäder, barnomsorg och äldreomsorg	- Sammanhängande bebyggelseutveckling	- Befintlig detaljplan - Riksintresse Skyddade vattendrag, Lågflygningsområde, Väderradar - Jordbruksmark - Fornlämningar - Kraftledning
11	Norra Ebbalycke	Sammanhängande bebyggelse	Utvecklad		- Sammanhängande bebyggelseutveckling med lantlig karaktär - Se över möjligheten till nordvästlig koppling till Riksväg 27 - Behov av ny VA-ledning - Behov av säker och trygg gång- och cykelväg till centrum	- Vindbruksplan - Riksintresse Skyddade vattendrag, Lågflygningsområde, MSA-område, Väderradar - Fornlämningar - Kraftledning
12		Sammanhängande bebyggelse	Utvecklad		- Sammanhängande bebyggelseutveckling	- Riksintresse Skyddade vattendrag, Lågflygningsområde, MSA-område, Väderradar - Jordbruksmark - Kraftledning

Nummer	Namn	Användning	Status	Beskrivning	Ställningstagande	Hänsyn
13	Ygden	Sammanhängande bebyggelse	Utvecklad	Planlagt för industri	<ul style="list-style-type: none"> - Möjlighet till förtätning - Vid eventuell sanering kan området även lämpa sig för Sammanhängande bebyggelseutveckling 	<ul style="list-style-type: none"> - Befintlig detaljplan - Delvis kommunal mark - Riksintresse Skyddade vattendrag, Lågflygningsområde, MSA-område, Väderradar - Förorenad mark
14	Bräkneån	Sammanhängande bebyggelse	Utvecklad		<ul style="list-style-type: none"> - Sammanhängande bebyggelseutveckling i strandnära läge - Se över möjligheten till nordvästlig koppling till Riksväg 27 - Behov av ny VA-ledning - Behov av säker och trygg gång- och cykelväg till centrum 	<ul style="list-style-type: none"> - Vindbruksplan - Inte kommunal mark - Riksintresse Skyddade vattendrag, Lågflygningsområde, MSA-område, Väderradar - Strandskydd - Jordbruksmark - Kraftledning - Geoteknik
15	Ygden	Sammanhängande bebyggelse	Utvecklad		<ul style="list-style-type: none"> - Sammanhängande bebyggelseutveckling i strandnära läge - Behov av ny VA-ledning - Se över möjligheten till nordvästlig koppling till Riksväg 27 - Behov av säker och trygg gång- och cykelväg till centrum 	<ul style="list-style-type: none"> - Vindbruksplan - LIS-plan - Verksamheter och industri - Riksintresse Skyddade vattendrag, Lågflygningsområde, MSA-område, Väderradar - Strandskydd - Naturvårdsprogram - Kraftledning - Förorenad mark - Geoteknik
16	Korpalycke	Sammanhängande bebyggelse	Utvecklad		<ul style="list-style-type: none"> - Sammanhängande bebyggelseutveckling - Behov av ny VA-ledning - Behov av säker och trygg gång- och cykelväg till centrum 	<ul style="list-style-type: none"> - Riksintresse skyddade vattendrag, Lågflygningsområde, MSA-område, Väderradar - Geoteknik - Naturvårdsprogram

Nummer	Namn	Användning	Status	Beskrivning	Ställningstagande	Hänsyn
17	Norra Mårslycke	Sammanhängande bebyggelse	Utvecklad		- Sammanhängande bebyggelseutveckling	- LIS-plan - Planprogram - Riksintresse Skyddade vattendrag, Lågflygningsområde, MSA-område, Väderradar - Strandskydd - Naturvårdsprogram - Jordbruksmark - Djurhållning
18	Mårslycke	Sammanhängande bebyggelse	Utvecklad		- Sammanhängande bebyggelseutveckling - Möjlighet för Befintlig campingverksamhet att utvecklas - Möjlighet för bostadsutveckling i strandnära läge med utsiktsmöjligheter över Tiken	- LIS-plan - Planprogram - Inte kommunal mark - Riksintresse Skyddade vattendrag, Lågflygningsområde, MSA-område, Väderradar - Naturvårdsprogram - Fornlämningar
19	Mårslycke	Sammanhängande bebyggelse	Utvecklad		- Sammanhängande bebyggelseutveckling i strandnära läge - Behov av ny VA-ledning (eventuellt sjöledes) - Eventuellt behov av åtgärder på Mårslyckevägen - Behov av säker och trygg gång- och cykelväg till centrum	- LIS-plan - Vindbruksplan - Planprogram - Delvis kommunal mark - Riksintresse Skyddade vattendrag, Lågflygningsområde, MSA-område, Väderradar - Strandskydd - Naturvårdsprogram - Naturvärde - Sumpskog - Fornlämningar - Jordbruksmark - Djurhållning - Översvämningsrisk

Nummer	Namn	Användning	Status	Beskrivning	Ställningstagande	Hänsyn
20	Väckelsång	Sammanhängande bebyggelse	Pågående	Planlagt för bostäder mm	- Möjlighet till förtätning	- Befintlig detaljplan - Verksamheter och industri - Riksintresse Skyddade vattendrag, Väg, MSA-område, Lågflygningsområde - Naturvårdsprogram - Kulturmiljöprogram - Fornlämningar - Jordbruksmark - Föreordnad mark - Farligt gods
21	Nordvästra Väckelsång	Sammanhängande bebyggelse	Utvecklad	Planlagt för bostäder och barnomsorg	- Sammanhängande bebyggelseutveckling i ett lantligt och naturnära läge	- Befintlig detaljplan - Delvis kommunal mark - Riksintresse Skyddade vattendrag, MSA-område, Lågflygningsområde - Naturvårdsprogram - Kulturmiljöprogram -Fornlämningar - Jordbruksmark
22	Västra Väckelsång	Sammanhängande bebyggelse	Utvecklad	Planlagt för bostäder	- Sammanhängande bebyggelseutveckling	- Befintlig detaljplan - Verksamheter och industri - Riksintresse Skyddade vattendrag, MSA-område, Lågflygningsområde - Föreordnad mark

Nummer	Namn	Användning	Status	Beskrivning	Ställningstagande	Hänsyn
23	Ryd	Sammanhängande bebyggelse	Pågående	Planlagt för bostäder mm	- Möjlighet till förtätning - Möjlighet för skolan att utvecklas	- Befintlig detaljplan - LIS-plan - Verksamheter och industri - Samhällsviktig verksamhet - Riksintresse Skyddade vattendrag, Friluftsliv, Rörligt friluftsliv, Lågflygningsområde, MSA-område - Strandskydd - Fornlämningar - Farligt gods - Förorenad mark - Geoteknik - Trafikbuller - Översvämningsrisk - Särskilt värdefullt vatten
24	Sydvästra Väckelsång	Sammanhängande bebyggelse	Utvecklad	Planlagt för bostäder	- Sammanhängande bebyggelseutveckling	- Befintlig detaljplan - Riksintresse Skyddade vattendrag, Väg, MSA-område, Lågflygningsområde
25	Västra Ryd	Sammanhängande bebyggelse	Utvecklad	Delvis planlagt för industri	- Sammanhängande bebyggelseutveckling	- Delvis kommunal mark - Befintlig detaljplan - Riksintresse Skyddade vattendrag, MSA-område - Förorenad mark
26	Stora Ryd	Sammanhängande bebyggelse	Utvecklad	Planlagt för bostäder	- Sammanhängande bebyggelseutveckling	- Befintlig detaljplan - Riksintresse Skyddade vattendrag, Lågflygningsområde, MSA-område - Nyckelbiotop - Förorenad mark

Nummer	Namn	Användning	Status	Beskrivning	Ställningstagande	Hänsyn
27	Kuppersmåla	Sammanhängande bebyggelse	Utvecklad		- Sammanhängande bebyggelseutveckling i strandnäraläge - Behov av säker och trygg gång- och cykelväg till centrum	- Delvis kommunal mark - Riksintresse Skyddade vattendrag, Lågflygningsområde, MSA-område - Strandskydd - Särskilt värdefullt vatten
28	Idekulla	Sammanhängande bebyggelse	Utvecklad	Planlagt för park och plantering	- Sammanhängande bebyggelseutveckling	- Befintlig detaljplan - Samhällsviktig verksamhet - LIS-plan - Riksintresse Skyddade vattendrag, Lågflygningsområde, MSA-område - Strandskydd - Översvämningsrisk - Särskilt värdefullt vatten
29	Västra Rävemåla	Sammanhängande bebyggelse	Pågående	Planlagt för bostäder mm	- Möjlighet till förtätning	- Befintlig detaljplan - Riksintresse MSA-område, Stoppområde för höga objekt - Fornlämningar - Förorenad mark - Farligt gods - Trafikbuller
30	Östra Rävemåla	Sammanhängande bebyggelse	Pågående	Planlagt för bostäder	- Möjlighet till förtätning	- Befintlig detaljplan - Riksintresse MSA-område, Stoppområde för höga objekt - Fornlämningar - Förorenad mark - Farligt gods - Trafikbuller
31	Sydöstra Rävemåla	Sammanhängande bebyggelse	Utvecklad	Pplanlagt för bostäder	- Sammanhängande bebyggelseutveckling	- Befintlig detaljplan - Riksintresse MSA-område, Stoppområde för höga objekt - Fornlämningar - Farligt gods - Trafikbuller

Nummer	Namn	Användning	Status	Beskrivning	Ställningstagande	Hänsyn
32		Sammanhängande bebyggelse	Utvecklad		- Sammanhängande bebyggelseutveckling	- Riksintresse MSA-område, Stoppområde för höga objekt - Farligt gods - Trafikbuller
33	Nordvästra Rävemåla	Sammanhängande bebyggelse	Utvecklad		- Sammanhängande bebyggelseutveckling i ett sjönära läge	- Vindkraftsplan - Riksintresse MSA-område, Stoppområde för höga objekt - Strandskydd - Sumpskog
34	Sydvästra Rävemåla	Sammanhängande bebyggelse	Utvecklad	Planlagt för bostäder	- Sammanhängande bebyggelseutveckling	- Befintlig detaljplan - Riksintresse MSA-område, Stoppområde för höga objekt - Fornlämningar
35	Urshult	Sammanhängande bebyggelse	Pågående	Planlagt för bostäder mm	- Möjlighet till förtätning	- LIS-plan Befintlig detaljplan - Verksamheter och industri - Riksintresse Friluftsliv, Naturvård, Yrkesfiske, MSA-område, Lågflygningsområde - Strandskydd - Naturvårdsprogram - Fornlämningar - Förorenad mark - Farligt gods - Trafikbuller - Översvämningsrisk - särskilt värdefullt vatten - Ramsar

Nummer	Namn	Användning	Status	Beskrivning	Ställningstagande	Hänsyn
36	Urshults camping	Sammanhängande bebyggelse	Pågående	Planlagt för camping	- Möjlighet till förtätning	- LIS-plan - Områdesbestämmelser - Riksintresse Skyddade vattendrag, Friluftsliv, Naturvård, Yrkesfiske, MSA-område, Lågflygningsområde - Strandskydd - Naturvårdsprogram - Särskilt värdefullt vatte - Ramsar
37	Rössvik	Sammanhängande bebyggelse	Utvecklad	Delvis planlagt för bostäder	- Sammanhängande bebyggelseutveckling i strandnära läge - Eventuell utveckling av camping	- LIS-plan - Befintlig detaljplan - Riksintresse Skyddade vattendrag, Friluftsliv, Naturvård, Yrkesfiske, MSA-område, Lågflygningsområde - Strandskydd - Naturvårdsprogram - Fornlämningar - Särskilt värdefullt vatten
38	Rössvik	Sammanhängande bebyggelse	Utvecklad		- Sammanhängande bebyggelseutveckling	- LIS-plan - Riksintresse Skyddade vattendrag, Friluftsliv, Naturvård, Yrkesfiske, MSA-område, Lågflygningsområde - Sumpskog
39	Möllekulla	Sammanhängande bebyggelse	Utvecklad	Planlagt för bostäder och allmänt ändamål	- Sammanhängande bebyggelseutveckling med möjlighet till sjöutsikt i norr - Vid bebyggelseutveckling krävs eventuellt omdragning av elljusspår	- Befintlig detaljplan - Inte kommunal mark - Riksintresse Skyddade vattendrag, Friluftsliv, MSA-område, Lågflygningsområde - Fornlämningar

Nummer	Namn	Användning	Status	Beskrivning	Ställningstagande	Hänsyn
40	Nordvästra Urshult	Sammanhängande bebyggelse	Utvecklad		<ul style="list-style-type: none"> - Sammanhängande bebyggelseutveckling i strandnära läge - Möjlig etablering av besöksnärsverksamhet - En förutsättning för bostadsutveckling här är att få till en trygg och säker gång- och cykelväg till tätorten 	<ul style="list-style-type: none"> - LIS-plan - Inte kommunal mark - Riksintresse Skyddade vattendrag, Friluftsliv, Naturvård, Yrkesfiske, MSA-område, Lågflygningsområde - Sumpskog - Ramsar - Strandskydd - Naturvårdsprogram - Översvämningsrisk
41	Västra Urshult	Sammanhängande bebyggelse	Utvecklad		<ul style="list-style-type: none"> - Sammanhängande bebyggelseutveckling i strandnära läge 	<ul style="list-style-type: none"> - LIS-plan - Delvis kommunal mark - Riksintresse Friluftsliv, Naturvård, Yrkesfiske, MSA-område, Lågflygningsområde - Strandskydd - Farligt gods - Trafikbuller
42	Södra Urshult	Sammanhängande bebyggelse	Utvecklad	Planlagt för bostäder	<ul style="list-style-type: none"> - Sammanhängande bebyggelseutveckling 	<ul style="list-style-type: none"> - Befintlig detaljplan - Riksintresse Skyddade vattendrag, Friluftsliv, MSA-område, Lågflygningsområde - Fornlämningar
43	Linneryd	Sammanhängande bebyggelse	Pågående	Planlagt för bostäder mm	<ul style="list-style-type: none"> - Möjlighet till förtätning 	<ul style="list-style-type: none"> - Befintlig detaljplan - Verksamheter och industri - Riksintresse MSA-område, Lågflygningsområde - Kulturmiljöprogram - Fornlämningar - Förorenad mark - Byggnadsminne - Naturvårdsprogram

Nummer	Namn	Användning	Status	Beskrivning	Ställningstagande	Hänsyn
44	Linneryds camping	Sammanhängande bebyggelse	Pågående	Planlagt för camping	- Möjlighet till förtätning	- Riksintresse MSA-område, Väderradar, Lågflygningsområde - Områdesbestämmelser - Naturreservat - Naturvårdsprogram - Fornlämningar
45	Västra Linneryd	Sammanhängande bebyggelse	Utvecklad		Sammanhängande bebyggelseutveckling	- Riksintresse MSA-område, Lågflygningsområde
46	Linnerydsskolan	Sammanhängande bebyggelse	Utvecklad	Delvis planlagt för idrottsändamål	- Sammanhängande bebyggelseutveckling - Möjlighet för skolan att utvecklas	- Befintlig detaljplan - Samhällsviktig verksamhet - Riksintresse MSA-område, Väderradar, Lågflygningsområde
47	Södra Linneryd	Sammanhängande bebyggelse	Utvecklad	Delvis planlagt för bostäder	- Sammanhängande bebyggelseutveckling i strandnära läge - Gallra för att skapa sjöutsikt - Vid bebyggelseutveckling krävs eventuellt omdragning av elljusspår	- Befintlig detaljplan - Verksamheter och industri - Riksintresse MSA-område, Väderradar, Lågflygningsområde - Naturvärde - Strandskydd - Naturvårdsprogram - Fornlämningar - Jordbruksmark - Ängs- och betesmark
48	Konga	Sammanhängande bebyggelse	Pågående	Planlagt för bostäder mm	- Möjlighet till förtätning	- Verksamheter och industri - Befintlig detaljplan - Riksintresse MSA-område, Stoppområde för höga objekt - Naturvårdsprogram - Biotopskydd - Naturvärde - Kulturmiljöprogram - Fornlämningar - Jordbruksmark - Förorenad mark

Nummer	Namn	Användning	Status	Beskrivning	Ställningstagande	Hänsyn
49	Krokfjorden	Sammanhängande bebyggelse	Pågående		- Befintlig bebyggelse	- Riksintresse MSA-område, Stoppområde - Strandskydd - Naturvårdsprogram - Kulturmiljöprogram
50	Västra Konga	Sammanhängande bebyggelse	Utvecklad	Planlagt för bostäder	- Sammanhängande bebyggelseutveckling	- Befintlig detaljplan - Riksintresse MSA-område, Stoppområde för höga objekt
51	Västra industriområdet	Verksamheter och industri	Pågående	Planlagt för industri	- Möjlighet till förtätning - Behov av säker och trygg gång- och cykelväg till centrum från området väster om Riksväg 27	- Befintlig detaljplan - Sammanhängande bebyggelse - Riksintresse Väg, Skyddade vattendrag, Lågflygningsområde, MSA-område, Väderradar - Förorenad mark - Farligt gods
52	Norra Mårslycke	Verksamheter och industri	Pågående		- Möjlighet till förtätning	- Planprogram - Delvis kommunal mark - Riksintresse väg, Skyddade vattendrag, Lågflygningsområde, MSA-område, Väderradar - Jordbruksmark - Sumpskog - Naturvårdsprogram
53	Tingsryd	Verksamheter och industri	Pågående	Planlagt för industri	- Möjlighet till förtätning	- Befintlig detaljplan - Mångfunktionell och sammanhängande bebyggelse - Riksintresse Skyddade vattendrag, Lågflygningsområde, Väderradar - Strandskydd - Fornlämningar

Nummer	Namn	Användning	Status	Beskrivning	Ställningstagande	Hänsyn
54	Östra industriområdet	Verksamheter och industri	Pågående	Planlagt för industri mm	- Möjlighet till förtätning	- Befintlig detaljplan - Mångfunktionell och sammanhängande bebyggelse - Riksintresse Skyddade vattendrag, Lågflygningsområde, MSA-område, Väderradar - Förorenad mark - Jordbruksmark - Farligt gods
55	Travbana	Verksamheter och industri	Pågående	Planlagt för hästsport	- Möjlighet till förtätning	- Befintlig detaljplan - Verksamheter och industri - Riksintresse väg, Skyddade vattendrag, Lågflygningsområde, MSA-område, Väderradar - Farligt gods
56	Sandhult	Verksamheter och industri	Pågående	Samhällsviktig verksamhet	- Samhällsviktig verksamhet med möjlighet till utbyggnad vid behov	- Riksintresse Skyddade vattendrag, Lågflygningsområde, MSA-område, Väderradar - Strandskydd - Fornlämningar - Översvämningsrisk - Förorenad mark
57	Norra Tingsryd	Verksamheter och industri	Utvecklad		- Verksamhets- och industriutveckling - Eventuellt utbyggnadsområde för fjärrvärmeverk - Möjlighet till skyltläge i väster - Lämpligt område för transportintensiva verksamheter - Utredda lämplig anslutning till riksväg 27	- Delvis kommunal mark - Riksintresse Väg, Skyddade vattendrag, Lågflygningsområde, MSA-område, Väderradar - Fornlämningar - Kraftledning - Farligt gods

Nummer	Namn	Användning	Status	Beskrivning	Ställningstagande	Hänsyn
58	Västra industriområdet	Verksamheter och industri	Utvecklad		<ul style="list-style-type: none"> - Verksamhets- och industriutveckling - Möjlighet till skyltläge i nordöst - Lämpligt område för energiintensiva verksamheter - Lämpligt område för transportintensiva verksamheter - Behov av säker och trygg gång- och cykelväg till centrum 	<ul style="list-style-type: none"> - Vindbruksplan - Delvis kommunal mark - Riksintresse Väg, Skyddade vattendrag, Lågflygningsområde, MSA-område, Väderradar - Fornlämningar - Jordbruksmark - Kraftledning - Farligt gods - Ångs- och betesmark
59	Norra Mårslycke	Verksamheter och industri	Utvecklad		<ul style="list-style-type: none"> - Verksamhets- och industriutveckling - Möjlighet till skyltläge i öster - Lämpligt område för energiintensiva verksamheter - Lämpligt område för energiintensiva verksamheter - Lämpligt område för transportintensiva verksamheter - Behov av säker och trygg gång- och cykelväg till centrum 	<ul style="list-style-type: none"> - Planprogram - Riksintresse Väg, Skyddade vattendrag, Lågflygningsområde, MSA-område, Väderradar - Jordbruksmark - Farligt gods

Nummer	Namn	Användning	Status	Beskrivning	Ställningstagande	Hänsyn
60	Mårslycke	Verksamheter och industri	Utvecklad		Verksamhetsutveckling	<ul style="list-style-type: none"> - LIS-plan - Planprogram - Planprogram - Sammanhängande bebyggelse - Riksintresse Skyddade vattendrag, Lågflygningsområde, MSA-område, Väderradar - Strandskydd - Naturvårdsprogram - Naturvärde - Sumpskog
61	Östra industriområdet	Verksamheter och industri	Utvecklad		- Verksamhets- och industriutveckling	<ul style="list-style-type: none"> - Mångfunktionell bebyggelse - Verksamheter och industri - Riksintresse väg, Skyddade vattendrag, Lågflygningsområde, MSA-område, Väderradar - Farligt gods
62	Östra industriområdet	Verksamheter och industri	Utvecklad		<ul style="list-style-type: none"> - Verksamhets- och industriutveckling - Utredda lämplig utveckling av huvudväg - Behov av säker och trygg gång- och cykelväg till centrum - Behov av utökad energikapacitet - Lämpligt område för transportintensiva verksamheter 	<ul style="list-style-type: none"> - Vindbruksplan - Befintlig bebyggelse - Delvis kommunal mark - Riksintresse Skyddade vattendrag, Lågflygningsområde, MSA-område, Väderradar - Fornlämningar - Geoteknik - Farligt gods - Förorenad mark - Master - Vattenskyddsområde

Nummer	Namn	Användning	Status	Beskrivning	Ställningstagande	Hänsyn
63	Södra Tingsryd	Verksamheter och industri	Utvecklad		<ul style="list-style-type: none"> - Verksamhets- och industriutveckling - Möjlighet till skyltläge i väster - Behov av utökad energikapacitet - Lämpligt område för transportintensiva verksamheter 	<ul style="list-style-type: none"> - Travbana - Riksintresse Väg, Skyddade vattendrag, Lågflygningsområde, MSA-område, Väderradar - Strandskydd - Jordbruksmark - Geoteknik - Farligt gods
64	Sandhult	Verksamheter och industri	Utvecklad		<ul style="list-style-type: none"> - Verksamhets- och industriutveckling - Möjlighet till skyltläge i öster - Behov av utökad energikapacitet - Lämpligt område för transportintensiva verksamheter 	<ul style="list-style-type: none"> - Samhällsviktig verksamhet - LIS-plan - Delvis kommunal mark - Riksintresse Väg, Skyddade vattendrag, Lågflygningsområde, MSA-område, Väderradar - Strandskydd - Farligt gods
65	Norra industriområdet	Verksamheter och industri	Pågående	Planlagt för industri	Möjlighet till förtätning	<ul style="list-style-type: none"> - Befintlig detaljplan - Sammanhängande bebyggelse - Riksintresse Skyddade vattendrag, Väg, MSA-område, Lågflygningsområde - Naturvårdsprogram - Kulturmiljöprogram - Jordbruksmark - Förorenad mark - Farligt gods

Nummer	Namn	Användning	Status	Beskrivning	Ställningstagande	Hänsyn
66	Västra industriområdet	Verksamheter och industri	Pågående	Planlagt för industri	- Möjlighet till förtätning	- Befintlig detaljplan - Sammanhängande bebyggelse - Riksintresse Skyddade vattendrag, MSA-område, Lågflygningsområde - Föreordnad mark - Master
67	Södra industriområdet	Verksamheter och industri	Pågående	Planlagt för småindustri och industri	- Möjlighet till förtätning	- Befintlig detaljplan - Sammanhängande bebyggelse - Riksintresse Skyddade vattendrag, Väg, MSA-område, Lågflygningsområde - Föreordnad mark - Farligt gods
68	Södra industriområdet	Verksamheter och industri	Utvecklad	Planlagt för industri	- Verksamhets- och industriutveckling - Möjlighet till skyltläge i väst - Lämpligt för transportintensiva verksamheter	- Befintlig detaljplan - Vindkraftsplan - Sammanhängande bebyggelse - Inte kommunal mark - Riksintresse Skyddade vattendrag, Väg, MSA-område, Lågflygningsområde - Jordbruksmark - Farligt gods
69	Södra industriområdet	Verksamheter och industri	Utvecklad		- Verksamhets- och industriutveckling - Möjlighet till skyltläge i väst - Lämpligt för transportintensiva verksamheter	- Vindbruksplan - Inte kommunal mark - Riksintresse Skyddade vattendrag, Väg, MSA-område, Lågflygningsområde - Fornlämningar - Farligt gods - Naturvårdsprogram

Nummer	Namn	Användning	Status	Beskrivning	Ställningstagande	Hänsyn
70	Brunnsområdet	Verksamheter och industri	Pågående	Planlagt för industri och vårdhem	- Möjlighet till förtätning - Vid eventuell omplacering av verksamheter kan området lämpa sig för sammanhängande bebyggelseutveckling	- Befintlig detaljplan - Sammanhängande bebyggelse - Riksintresse Skyddade vattendrag, Friluftsliv, Rörligt friluftsliv, Lågflygningsområde, MSA-område - Strandskydd - Fornlämningar - Förorenad mark - Översvämningsrisk
71	Norra industriområdet	Verksamheter och industri	Pågående	Planlagt för industri	- Möjlighet till förtätning - Vid eventuell omplacering av verksamheter kan området lämpa sig för sammanhängande bebyggelseutveckling	- Befintlig detaljplan - Sammanhängande bebyggelse - LIS-plan - Riksintresse Skyddade vattendrag, Friluftsliv, Rörligt friluftsliv, Lågflygningsområde, MSA-område - Strandskydd - Förorenad mark - Översvämningsrisk
72	Tröjemåla	Verksamheter och industri	Pågående	Planlagt för småindustri och industri	Möjlighet till förtätning	- Befintlig detaljplan - Sammanhängande bebyggelse - Riksintresse Skyddade vattendrag, MSA-område - Förorenad mark - Farligt gods
73	Ryd	Verksamheter och industri	Pågående	Planlagt för garageändamål	Möjlighet till förtätning	- Befintlig detaljplan - Sammanhängande bebyggelse - LIS-plan - Riksintresse Skyddade vattendrag, Lågflygningsområde, MSA-område - Strandskydd - Förorenad mark - Översvämningsrisk

Nummer	Namn	Användning	Status	Beskrivning	Ställningstagande	Hänsyn
74	Ryd	Verksamheter och industri	Pågående	Samhällsviktig verksamhet	- Samhällsviktig verksamhet med möjlighet till utbyggnad vid behov	- Befintlig detaljplan - Sammanhängande bebyggelse - LIS-plan - Riksintresse Skyddade vattendrag, Rörligt friluftsliv, Lågflygningsområde, MSA-område - Strandskydd - Förorenad mark - Översvämningsrisk - Särskilt värdefullt vatten
75	Tröjemåla	Verksamheter och industri	Utvecklad	Planlagt för industri, garageändamål och handelsändamål	- Verksamhets- och industriutveckling - Möjlighet till skyltläge i norr och öster - Lämpligt område för energiintensiva verksamheter - Lämpligt område för transportintensiva verksamheter	- Befintlig detaljplan - Sammanhängande bebyggelse - Delvis kommunal mark - Riksintresse Skyddade vattendrag, MSA-område - Kraftledning - Farligt gods
76	Östra industriområdet	Verksamheter och industri	Pågående	Planlagt för industri	- Möjlighet till förtätning	- Befintlig detaljplan - Sammanhängande bebyggelse - Riksintresse MSA-område, Stoppområde för höga objekt - Förorenad mark - Farligt gods
77	Östra industriområdet	Verksamheter och industri	Utvecklad	Planlagt för industri.	- Verksamhets- och industriutveckling - Behov av utökad energikapacitet	- Befintlig detaljplan - Sammanhängande bebyggelse - Delvis kommunal mark - Riksintresse MSA-område, Stoppområde för höga objekt - Geoteknik

Nummer	Namn	Användning	Status	Beskrivning	Ställningstagande	Hänsyn
78	Södra Rävemåla	Verksamheter och industri	Utvecklad	Planlagt för industri	- Verksamhets- och industriutveckling - Behov av utökad energikapacitet	- Befintlig detaljplan - Sammanhängande bebyggelse - Delvis kommunal mark - Riksintresse MSA-område, Stoppområde för höga objekt - Fornlämningar - Förorenad mark - Farligt gods - Geoteknik
79	Södra industriområdet	Verksamheter och industri	Pågående	Planlagt för industri	Möjlighet till förtätning	- Sammanhängande bebyggelse - Befintlig detaljplan - Riksintresse Skyddade vattendrag, MSA-område, Lågflygningsområde - Kraftledning - Förorenad mark - Farligt gods
80	Södra industriområdet	Verksamheter och industri	Utvecklad	Delvis planlagt för industri	- Verksamhets- och industriutveckling	- Vindbruksplan - Sammanhängande bebyggelse - Befintlig detaljplan - Delvis kommunal mark - Riksintresse MSA-område, Lågflygningsområde - Fornlämningar - Kraftledning
81	Norra industriområdet	Verksamheter och industri	Pågående	Planlagt för småindustri och industri	Möjlighet till förtätning	- Befintlig detaljplan - Sammanhängande bebyggelse - Riksintresse MSA-område, Väderradar, Lågflygningsområde - Vattenskyddsområde - Förorenad mark - Farligt gods

Nummer	Namn	Användning	Status	Beskrivning	Ställningstagande	Hänsyn
82	Nordöstra Linneryd	Verksamheter och industri	Pågående	Samhällsviktig verksamhet	Samhällsviktig verksamhet med möjlighet till utbyggnad vid behov	- Riksintresse MSA-område, Väderradar, Lågflygningsområde - Naturreservat - Naturvärde - Naturvårdsprogram - Vattenskyddsområde - Fornlämningar
83	Västra Linneryd	Verksamheter och industri	Pågående	Samhällsviktig verksamhet	- Samhällsviktig verksamhet med möjlighet till utbyggnad vid behov	- Sammanhängande bebyggelse - Riksintresse MSA-område, Väderradar, Lågflygningsområde - Förorenad mark
84	Norra industriområdet	Verksamheter och industri	Utvecklad		- Verksamhets- och industriutveckling - Behov av utökad energikapacitet	- Sammanhängande bebyggelse - Inte kommunal mark - Riksintresse MSA-område, Lågflygningsområde
85	Södra industriområdet	Verksamheter och industri	Utvecklad	Delvis planlagt för småindustri och handel	- Verksamhets- och industriutveckling	- Befintlig detaljplan - Sammanhängande bebyggelse - Riksintresse MSA-område, Väderradar, Lågflygningsområde
86	Västra industriområdet	Verksamheter och industri	Pågående	Planlagt för industri	- Möjlighet till förtätning	- Befintlig detaljplan - Riksintresse MSA-område, Stoppområde för höga objekt - Förorenad mark
87	Östra industriområdet	Verksamheter och industri	Pågående	Planlagt för industri	- Möjlighet till förtätning	- Befintlig detaljplan - Sammanhängande bebyggelse - Riksintresse MSA-område, Stoppområde för höga objekt - Naturvårdsprogram - Strandskydd - Kulturmiljöprogram - Fornlämningar - Förorenad mark

Nummer	Namn	Användning	Status	Beskrivning	Ställningstagande	Hänsyn
88	Norra industriområdet	Verksamheter och industri	Utvecklad		- Verksamhets- och industriutveckling - Möjlighet till skyltläge i norr - Lämpligt område för transportintensiva verksamheter	- Sammanhängande bebyggelse - Vindbruksplan - Delvis kommunal mark - Riksintresse MSA-område, Stoppområde för höga objekt - Kraftledning - Farligt gods
89	Västra industriområdet	Verksamheter och industri	Utvecklad		- Verksamhets- och industriutveckling	- Riksintresse MSA-område, Stoppområde för höga objekt
90	Västra industriområdet	Verksamheter och industri	Utvecklad	Planlagt för industri	- Verksamhets- och industriutveckling	- Befintlig detaljplan - Sammanhängande bebyggelse - Riksintresse MSA-område, Stoppområde för höga objekt - Förorenad mark - Geoteknik
91	Östra industriområdet	Verksamheter och industri	Utvecklad	Planlagt för industri	- Verksamhets- och industriutveckling	- Befintlig detaljplan - Sammanhängande bebyggelse - Delvis kommunal mark - Riksintresse MSA-område, Stoppområde för höga objekt - Naturvårdsprogram - Strandskydd - Förorenad mark
92	Västra Ebbalycke	Grönområde	Pågående	Grönstråk	- Barriär mellan sammanhängande bebyggelse samt verksamheter och industri	- Riksintresse Skyddade vattendrag, Lågflygningsområde, MSA-område, Väderradar - Fornlämningar - Kraftledning - Geoteknik - Sumpskog - Jordbruksmark

Nummer	Namn	Användning	Status	Beskrivning	Ställningstagande	Hänsyn
93	Norra Ebbalycke	Grönområde	Pågående		- Grönområdet ska tillgängliggöras, värnas och utvecklas	- Riksintresse Skyddade vattendrag, Lågflygningsområde, MSA-område, Väderradar - Jordbruksmark
94	Bräkneån	Grönområde	Pågående	Grönområde med gång- och cykelväg längst Bräkneån	- Grönområdet bör gallras för att tillgängliggöra strandkanten för allmänheten - Området bör förses med belysning - Möjligheten att anlägga våtmarksområde i den norra delen av området bör undersökas närmre	- Riksintresse Skyddade vattendrag, Lågflygningsområde, MSA-område, Väderradar - Strandskydd - Jordbruksmark - Förorenad mark - Geoteknik - Översvämningsrisk
95	Tingsmåla	Grönområde	Pågående		- Barriär mellan sammanhängande bebyggelse samt kraftledning	- Riksintresse Skyddade vattendrag, Lågflygningsområde, MSA-område, Väderradar - Kraftledning
96	Ygden	Grönområde	Pågående	Grönområde med badplats i söder	- Fri passage för allmänheten, växt och djurliv - Vid bebyggelseutveckling behöver strandområdet tillgängliggöras med bryggor, sittplatser etc.	- LIS-plan - Riksintresse Skyddade vattendrag, Lågflygningsområde, MSA-område, Väderradar - Strandskydd - Naturvårdsprogram - Naturvärde - Geoteknik
97	Korpalycke	Grönområde	Pågående	Grönområde med elljusspår	- Grönområdet ska tillgängliggöras, värnas och utvecklas	- Vindbruksplan - Riksintresse Skyddade vattendrag, Lågflygningsområde, MSA-område, Väderradar - Strandskydd - Naturvårdsprogram - Geoteknik

Nummer	Namn	Användning	Status	Beskrivning	Ställningstagande	Hänsyn
98	Tingsryd idrottsplats	Grönområde	Pågående	Idrottsplats	- Grönområdet ska tillgängliggöras, värnas och utvecklas	- Riksintresse Skyddade vattendrag, Lågflygningsområde, MSA-område, Väderradar
99	Tingsryd	Grönområde	Pågående	Grönområde med gång- och cykelväg	- Grönområdet ska tillgängliggöras, värnas och utvecklas	- Riksintresse Skyddade vattendrag, Lågflygningsområde, MSA-område, Väderradar - Förorenad mark
100	Mårslycke badplats	Grönområde	Pågående	Grönområde med badplats och lekplats	- Grönområdet ska tillgängliggöras, värnas och utvecklas	- LIS-plan - Planprogram - Riksintresse väg, Skyddade vattendrag, Lågflygningsområde, MSA, Väderradar - Strandskydd - Naturvårdsprogram - Farligt gods
101	Mårslycke	Grönområde	Pågående	Grönområde med promenadstråk, ridstigar och beteshagar. Utmed strandkanten finns scoutstuga och hästbadplats	- Fri passage för allmänheten, växt och djurliv - Grönområdet ska tillgängliggöras, värnas och utvecklas - Vid bebyggelseutveckling behöver strandområdet tillgängliggöras med bryggor, sittplatser etc.	- LIS-plan - Riksintresse Skyddade vattendrag, Lågflygning, MSA, Väderradar - Strandskydd - Naturvårdsprogram - Naturvärde & sumpskog - Fornlämningar - Översvämningsrisk - Jordbruksmark

Nummer	Namn	Användning	Status	Beskrivning	Ställningstagande	Hänsyn
102	Mårslycke	Grönområde	Pågående	Grönområde utmed strandkanten	<ul style="list-style-type: none"> - Fri passage för allmänheten, växt och djurliv - Grönområdet ska tillgängliggöras, värnas och utvecklas - Vid bebyggelseutveckling behöver strandområdet tillgängliggöras med bryggor, sittplatser etc. 	<ul style="list-style-type: none"> - LIS-plan & Vindbruksplan - Riksintresse Skyddade vattendrag, Lågflygning, MSA, Väderradar - Strandskydd - Naturvårdsprogram - Översvämningsrisk
103	Mårslycke	Grönområde	Pågående	Grönområde utmed strandkanten	<ul style="list-style-type: none"> - Fri passage för allmänheten, växt och djurliv - Grönområdet ska tillgängliggöras, värnas och utvecklas - Vid bebyggelseutveckling behöver strandområdet tillgängliggöras med bryggor, sittplatser etc. 	<ul style="list-style-type: none"> - LIS-plan & Vindbruksplan - Riksintresse Skyddade vattendrag, Lågflygning, MSA, Väderradar - Strandskydd - Naturvårdsprogram - Strandskydd - Översvämningsrisk
104	Kungastenarna	Grönområde	Pågående	Rastplats	<ul style="list-style-type: none"> - Grönområdet ska tillgängliggöras, värnas och utvecklas 	<ul style="list-style-type: none"> - Befintlig detaljplan - Riksintresse väg, Skyddade vattendrag, Lågflygningsområde, MSA-område, Väderradar - Strandskydd - Fornlämningar - Farligt gods

Nummer	Namn	Användning	Status	Beskrivning	Ställningstagande	Hänsyn
105	Sandadal	Grönområde	Pågående		- Fri passage för allmänheten, växt och djurliv - Grönområdet ska tillgängliggöras, värnas och utvecklas	- LIS-plan - Riksintresse väg, Skyddade vattendrag, Lågflygning, MSA, Väderradar - Strandskydd - Naturvårdsprogram - Fornlämningar - Farligt gods - Översvämningsrisk
106	Sandhult	Grönområde	Pågående		- Fri passage för allmänheten, växt och djurliv	- Samhällsviktig verksamhet - LIS-plan - Vindkraftsplan - Riksintresse väg, Skyddade vattendrag, Lågflygningsområde, MSA-område, Väderradar - Strandskydd - Naturvårdsprogram - Översvämningsrisk
107	Väckelsång	Grönområde	Pågående	Grönområde längst Sydostleden	- Grönområdet ska tillgängliggöras, värnas och utvecklas	- Befintlig detaljplan - Riksintresse Skyddade vattendrag, MSA-område, Lågflygningsområde
108	Väckelsång	Grönområde	Pågående		- Barriär mellan sammanhängande bebyggelse samt verksamheter och industri	- Befintlig detaljplan - Riksintresse Skyddade vattendrag, Väg, MSA-område, Lågflygningsområde
109	Väckelsång idrottsplats	Grönområde	Pågående	Grönområde med idrottsplats och elljusspår	- Grönområdet ska tillgängliggöras, värnas och utvecklas	- Befintlig detaljplan - Riksintresse Skyddade vattendrag, Väg, MSA-område, Lågflygningsområde - Naturvårdsprogram - Kulturmiljöprogram - Jordbruksmark

Nummer	Namn	Användning	Status	Beskrivning	Ställningstagande	Hänsyn
110	Södra industriområdet	Grönområde	Pågående	Grönstråk	- Barriär mellan sammanhängande bebyggelse samt verksamheter och industri	- Befintlig detaljplan - Riksintresse Skyddade vattendrag, Väg, MSA-område, Lågflygningsområde - Jordbruksmark
111	Ryds idrottsplats	Grönområde	Pågående	Idrottsplats	- Grönområdet ska tillgängliggöras, värnas och utvecklas	- Befintlig detaljplan - Riksintresse Skyddade vattendrag, Friluftsliv, Rörligt friluftsliv, MSA-område - Sumpskog - Översvämningsrisk
112	Ryds badplats	Grönområde	Pågående	Badplats	- Grönområdet ska tillgängliggöras, värnas och utvecklas	- Befintlig detaljplan - Riksintresse Skyddade vattendrag, Friluftsliv, Rörligt friluftsliv, Lågflygningsområde, MSA-område - Strandskydd - Fornlämningar - Särskilt värdefullt vatten
113	Hönshyltefjorden	Grönområde	Pågående	Grönområde med kyrkogård och strandpromenad	- Fri passage för allmänheten samt växt och djurliv - Grönområdet ska tillgängliggöras, värnas och utvecklas	- Befintlig detaljplan - LIS-plan - Riksintresse Skyddade vattendrag, Friluftsliv, Rörligt friluftsliv, Lågflygningsområde, MSA-område - Strandskydd - Värdefullt vatten - Naturvärde - Sumpskog - Fornlämningar - Översvämningsrisk
114	Tröjemåla	Grönområde	Pågående		- Barriär mellan sammanhängande bebyggelse samt verksamheter och industri	- Befintlig detaljplan - Riksintresse Skyddade vattendrag, MSA-område

Nummer	Namn	Användning	Status	Beskrivning	Ställningstagande	Hänsyn
115	Tröjemåla	Grönområde	Pågående		- Barriär mellan sammanhängande bebyggelse samt verksamheter och industri	- Riksintresse Skyddade vattendrag, MSA-område
116	Naturresevatet i Ryd	Grönområde	Pågående		- Grönområdet ska tillgängliggöras, värnas och utvecklas	- Riksintresse Skyddade vattendrag, Lågflygningsområde, MSA-område - Nyckelbiotoper
117	Rävemåla idrottsplats	Grönområde	Pågående	Idrottsplats	- Grönområdet ska tillgängliggöras, värnas och utvecklas	- Riksintresse MSA-område, Stoppområde för höga objekt - Farligt gods
118	Rävsjön	Grönområde	Pågående	Grönområde med promenadstigar	- Grönområdet ska tillgängliggöras, värnas och utvecklas	- Riksintresse MSA-område, Stoppområde för höga objekt - Strandskydd - Sumpskog - Geoteknik
119	Rävemåla	Grönområde	Pågående	Grönt stråk längst väg 120 och väg 122	- Barriär mellan sammanhängande bebyggelse, rekommenderad väg för farligt gods samt verksamheter och industri	- Befintlig detaljplan - Riksintresse MSA-område, Stoppområde för höga objekt - Farligt gods - Jordbruksmark
120	Rävemåla Hembygdspark	Grönområde	Pågående	Grönområde med hembygdsgård och tillhörande hembygdspark	- Grönområdet och befintlig verksamhet ska tillgängliggöras, värnas och utvecklas	- Befintlig detaljplan - Riksintresse MSA-område, Stoppområde för höga objekt - Farligt gods - Jordbruksmark - Fornlämningar - Ängs- och betesmark

Nummer	Namn	Användning	Status	Beskrivning	Ställningstagande	Hänsyn
121	Rössvik	Grönområde	Pågående		- Fri passage för allmänheten, växt och djurliv	- LIS-plan - Riksintresse Skyddade vattendrag, Friluftsliv, Naturvård, Yrkesfiske, MSA-område, Lågflygningsområde - Strandskydd - Särskilt värdefullt vatten - Ramsar - Naturvårdsprogram - Översvämningsrisk
122	Urshults idrottsplats	Grönområde	Pågående	Grönområde med idrottsplats och elljusspår	- Grönområdet ska tillgängliggöras, värnas och utvecklas	- Befintlig detaljplan - Riksintresse Skyddade vattendrag, MSA-område, Lågflygningsområde - Fornlämningar
123	Kallsjön	Grönområde	Pågående	Grönstråk	- Fri passage för allmänheten samt växt och djurliv - Grönområdet ska tillgängliggöras, värnas och utvecklas	- LIS- & Vindbruksplan - Riksintresse Skyddade vattendrag, Friluftsliv, Naturvård, Yrkesfiske, MSA, Lågflygning - Sumpskog & Ramsar - Strandskydd - Naturvårdsprogram - Fornlämningar - Översvämning & Geoteknik - Värdefullt vatten
124	Urshults Kyrka	Grönområde	Pågående	Grönområde med kyrkogård samt gång- och cykelväg längst Åsnen	- Fri passage för allmänheten samt växt och djurliv - Grönområdet ska tillgängliggöras, värnas och utvecklas	- Befintlig detaljplan - LIS-plan - Riksintresse Skyddade vattendrag, Friluftsliv, Naturvård, Yrkesfiske, MSA-område, Lågflygningsområde - Strandskydd - Ramsar - Särskilt värdefullt vatten - Naturvårdsprogram - Farligt gods

Nummer	Namn	Användning	Status	Beskrivning	Ställningstagande	Hänsyn
125	Urshult badplats	Grönområde	Pågående	Grönområde med badplats, lekplats samt gång- och cykelväg längst Åsnen	- Fri passage för allmänheten samt växt och djurliv - Grönområdet ska tillgängliggöras, värnas och utvecklas	- Befintlig detaljplan - LIS-plan - Riksintresse Skyddade vattendrag, Friluftsliv, Naturvård, Yrkesfiske, MSA-område, Lågflygningsområde - Ramsar - Särskilt värdefullt vatten - Strandskydd - Naturvårdsprogram - Farligt gods
126	Grönområde längst väg 120	Grönområde	Pågående	Gamla banvallsleden	Barriär mellan sammanhängande bebyggelse samt rekommenderad väg för farligt gods	- Befintlig detaljplan - Riksintresse Friluftsliv, Naturvård, Yrkesfiske, MSA-område, Lågflygningsområde - Farligt gods
127	Södra Urshult	Grönområde	Pågående	Grönområde	- Barriär mellan sammanhängande bebyggelse, kraftledning samt verksamheter och industri	- Befintlig detaljplan - Riksintresse MSA-område, Lågflygningsområde
128	Norra Linneryd	Grönområde	Pågående		- Barriär mellan sammanhängande bebyggelse samt verksamheter och industri	- Riksintresse MSA-område, Lågflygningsområde - Kulturmiljöprogram
129	Ljuva mons naturreservat	Grönområde	Pågående	Naturreservat samt gång- och cykelväg till badplats	- Grönområdet ska tillgängliggöras, värnas och utvecklas	- Riksintresse MSA-område, Väderradar, Lågflygningsområde - Naturreservat - Nyckelbiotop - Naturvärde - Strandskydd - Naturvårdsprogram - Vattenskyddsområde - Fornlämningar - Farligt gods - Geoteknik

Nummer	Namn	Användning	Status	Beskrivning	Ställningstagande	Hänsyn
130	Linnerydssjön	Grönområde	Pågående	Grönområde med kyrkogård och elljusspår	- Grönområdet ska tillgängliggöras, värnas och utvecklas - Grönområdet bör gallras för att skapa sjöutsikt	- Befintlig detaljplan - Riksintresse MSA-område, Väderradar, Lågflygningsområde - Naturreservat - Nyckelbiotop - Strandskydd - Naturvårdsprogram - Fornlämningar - Jordbruksmark - Geoteknik - Förorenad mark
131	Linneryd idrottsplats	Grönområde	Pågående	Idrottsplats	- Grönområdet ska tillgängliggöras, värnas och utvecklas	- Befintlig detaljplan - Riksintresse MSA-område, Väderradar, Lågflygningsområde
132	Västra Linneryd	Grönområde	Pågående		Barriär mellan Sammanhängande bebyggelse samt Samhällsviktig verksamhet	- Riksintresse MSA-område, Väderradar, Lågflygningsområde
133	Konga	Grönområde	Pågående		- Barriär mellan sammanhängande bebyggelse samt verksamheter och industri	- Riksintresse MSA-område, Stoppområde för höga objekt - Kraftledning
134	Krokfjorden	Grönområde	Pågående	Grönområde med idrottsplats, elljusspår och gångstigar	- Fri passage för allmänheten, växt och djurliv - Behov av att tillgängliggöra strandområdet	- Riksintresse MSA, Stoppområde - Biotopskydd & nyckelbiotoper - Strandskydd - Naturvårdsprogram & naturvärde - Sumpskog - Kulturmiljöprogram & fornlämningar - Jordbruksmark - Kraftledning - Förorenad mark & översvämningsrisk

Nummer	Namn	Användning	Status	Beskrivning	Ställningstagande	Hänsyn
135	Västra industriområdet	Grönområde	Pågående		- Barriär mellan sammanhängande bebyggelse samt verksamheter och industri	- Befintlig detaljplan - Riksintresse MSA-område, Stoppområde för höga objekt
136	Östra industriområdet	Grönområde	Pågående		- Barriär mellan sammanhängande bebyggelse samt verksamheter och industri	- Riksintresse MSA-område, Stoppområde för höga objekt
137	Östra industriområdet	Grönområde	Pågående	Grönområde	- Barriär mellan sammanhängande bebyggelse samt verksamheter och industri	- Befintlig detaljplan - Riksintresse MSA-område, Stoppområde för höga objekt - Naturvårdsprogram - Naturvärde - Strandskydd - Kulturmiljöprogram - Fornlämningar